

OMAシリーズ ブラシレスモーター

プロペラデータは一例です。APCプロペラを使用。ピッチの後のEは電動用。その他はエンジン用を示す。電池はLi-Poバッテリー使用時のセル数。なお各データは、あくまで参考値であり諸条件により異なります。電流値は必ず測定器等で実際に測定し確認が必要です。コントローラー(ESC)やLi-Poバッテリーの許容範囲内でご利用ください。

注意
※電圧は満充電時の電圧で測定 ※ESCは当社ESC(OCAシリーズ)を使用 ※使用プロペラはAPCを使用

モーター名称の意味

OMA-3820-960

モータータイプ: OMA, ローター直径: 38, マグネット長: 20, KV値: 960

Code No.51015010
OMA-3815-1000-W (シルバー)
¥10,087 (税抜/¥9,170)



Code No.51010910
OMA-3810-1050 生産は終了しました。
¥6,600 (税抜/¥6,000) 在庫限りの販売になります。



Code No.51010905
OMA-3805-1200 生産は終了しました。
¥6,380 (税抜/¥5,800) 在庫限りの販売になります。



| OMA-3815-1000-W 15クラス飛行機用 | | 中型のマルチコプター | | | | |
|---------------------------|-----------------------|------------------|------------------|------------------|------------------|-------------------|
| 適合ESC OCA-150,OCA-240 | | | | | | |
| プロペラ(DxP) Propeller | Li-Poセル数 LiPo cell | 電圧(V) voltage | 電流(A) current | 電力(W) wattage | 推力(kg) thrust | 回転数(rpm) r.p.m |
| 9x6SF | 3セル | 12.6V | 40A | 504W | 1.4kg | 9,350 |
| 9x6E | 3セル | 12.6V | 25A | 315W | 1.3kg | 10,500 |
| 9x7.5E | 3セル | 12.6V | 30A | 378W | 1.3kg | 10,250 |
| 10x3.8SF | 3セル | 12.6V | 37A | 466W | 1.6kg | 9,700 |
| 10x4.7SF | 3セル | 12.6V | 37A | 466W | 1.8kg | 9,700 |
| 10x5E | 3セル | 12.6V | 26A | 328W | 1.5kg | 10,500 |
| 10x7SF | 3セル | 12.6V | 52A | 655W | 1.9kg | 8,300 |
| 10x7E | 3セル | 12.6V | 34A | 428W | 1.6kg | 9,900 |
| 11x3.8SF | 3セル | 12.6V | 41A | 517W | 1.9kg | 9,300 |
| 11x4.7SF | 3セル | 12.6V | 45A | 567W | 2.1kg | 9,000 |
| 11x5.5E | 3セル | 12.6V | 33A | 416W | 1.8kg | 9,900 |
| 11x7SF | 3セル | 12.6V | 55A | 693W | 2.3kg | 7,800 |
| 11x7E | 3セル | 12.6V | 40A | 504W | 2.0kg | 9,500 |
| 11x10E | 3セル | 12.6V | 50A | 630W | 1.8kg | 8,600 |
| 12x3.8SF | 3セル | 12.6V | 55A | 693W | 2.1kg | 8,100 |
| 12x6SF | 3セル | 12.6V | 64A | 806W | 1.9kg | 7,300 |

SF:電動スローフライト用 For Electric Slow Flight E:電動用 For Electric

| OMA-3805-1200 1.0~1.2mクラスのフォームブレンに最適 中型のマルチコプター | | | | | | |
|---|-----------------------|------------------|------------------|------------------|------------------|-------------------|
| 適合ESC OCA-150,OCA-240 | | | | | | |
| プロペラ(DxP) Propeller | Li-Poセル数 LiPo cell | 電圧(V) voltage | 電流(A) current | 電力(W) wattage | 推力(kg) thrust | 回転数(rpm) r.p.m |
| 9x6SF | 3セル | 12.6V | 40A | 504W | 1.2kg | 8,470 |
| 9x6E | 3セル | 12.6V | 29A | 365W | 1.3kg | 10,850 |
| 9x7.5E | 3セル | 12.6V | 36A | 454W | 1.3kg | 9,950 |
| 10x3.8SF | 3セル | 12.6V | 40A | 504W | 1.4kg | 8,960 |
| 10x4.7SF | 3セル | 12.6V | 40A | 504W | 1.4kg | 8,750 |
| 10x5E | 3セル | 12.6V | 30A | 378W | 1.5kg | 10,600 |
| 10x7E | 3セル | 12.6V | 40A | 504W | 1.4kg | 9,380 |
| 11x3.8SF | 3セル | 12.6V | 43A | 542W | 1.4kg | 8,150 |
| 11x4.7SF | 3セル | 12.6V | 48A | 605W | 1.3kg | 7,250 |
| 11x5.5E | 3セル | 12.6V | 38A | 479W | 1.7kg | 9,380 |
| 11x7E | 3セル | 12.6V | 43A | 542W | 1.5kg | 8,380 |

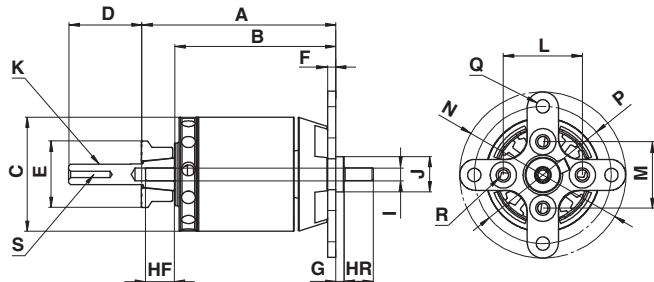
SF:電動スローフライト用 For Electric Slow Flight E:電動用 For Electric

| OMA-3810-1050 10クラス飛行機用 | | 中型のマルチコプター | | | | |
|-------------------------|-----------------------|------------------|------------------|------------------|------------------|-------------------|
| 適合ESC OCA-150,OCA-240 | | | | | | |
| プロペラ(DxP) Propeller | Li-Poセル数 LiPo cell | 電圧(V) voltage | 電流(A) current | 電力(W) wattage | 推力(kg) thrust | 回転数(rpm) r.p.m |
| 9x6SF | 3セル | 12.6V | 40A | 504W | 1.4kg | 9,150 |
| 9x6E | 3セル | 12.6V | 25A | 315W | 1.3kg | 10,750 |
| 9x7.5E | 3セル | 12.6V | 30A | 378W | 1.3kg | 10,250 |
| 10x3.8SF | 3セル | 12.6V | 37A | 466W | 1.6kg | 9,500 |
| 10x4.7SF | 3セル | 12.6V | 37A | 466W | 1.7kg | 9,550 |
| 10x5E | 3セル | 12.6V | 26A | 328W | 1.5kg | 10,650 |
| 10x7SF | 3セル | 12.6V | 52A | 655W | 1.7kg | 8,000 |
| 10x7E | 3セル | 12.6V | 34A | 428W | 1.6kg | 9,850 |
| 11x3.8SF | 3セル | 12.6V | 41A | 517W | 1.8kg | 9,000 |
| 11x4.7SF | 3セル | 12.6V | 45A | 567W | 1.8kg | 8,500 |
| 11x5.5E | 3セル | 12.6V | 33A | 416W | 1.8kg | 9,900 |
| 11x7SF | 3セル | 12.6V | 55A | 693W | 1.9kg | 7,200 |
| 11x7E | 3セル | 12.6V | 40A | 504W | 1.9kg | 9,200 |
| 11x10E | 3セル | 12.6V | 50A | 630W | 1.6kg | 8,150 |

SF:電動スローフライト用 For Electric Slow Flight E:電動用 For Electric

モーターサイズ表 Dimensions Chart

寸法図(mm) Dimension (mm)



| 機種 Model | A | B | C | D | E | F | G | HF | HR | I | J | K | L | M | N | P | Q | R | S |
|-----------------|------|------|-------|------|-------|-----|-----|------|------|----|------|---------|------|------|-------|-------|------|--------|--------|
| OMA-3815-1000-W | 55.5 | 40.5 | ∅37.0 | 25.0 | ∅20.0 | 3.0 | 1.0 | 11.7 | 11.7 | ∅5 | ∅9.5 | M6x0.75 | 25.0 | 25.0 | ∅50.0 | ∅43.0 | ∅3.1 | M3x0.5 | M3x0.5 |
| OMA-3810-1050 | 50.5 | 35.5 | ∅37.0 | 25.0 | ∅20.0 | 3.0 | 1.0 | 11.7 | — | ∅4 | ∅8.5 | M6x0.75 | 25.0 | 25.0 | ∅50.0 | ∅43.0 | ∅3.1 | M3x0.5 | M3x0.5 |
| OMA-3805-1200 | 45.5 | 30.5 | ∅37.0 | 25.0 | ∅20.0 | 3.0 | 1.0 | 11.7 | 11.7 | ∅4 | ∅9.5 | M6x0.75 | 25.0 | 25.0 | ∅50.0 | ∅43.0 | ∅3.1 | M3x0.5 | M3x0.5 |

| モーター仕様表 | | Motor Specifications Charts | | | |
|-----------|-----------------------------|-----------------------------|-----------------|---------------|---------------|
| 項目 | Item | 単位 unit | OMA-3815-1000-W | OMA-3810-1050 | OMA-3805-1200 |
| 極数 | Poles | | 14 | 14 | 14 |
| 重量 | Weight | g | 134 | 102 | 76 |
| リード線長さ | Wire length | mm | 50 | 50 | 50 |
| リード線太さ | Wire gauge | | 17AWG | 17AWG | 17AWG |
| コネクタ凸 | Male connector | mm | 3.5 | 3.5 | 3.5 |
| 定格電圧 | Rated voltage | V | 11.1 | 11.1 | 11.1 |
| 定格電流(3分) | Rated current (3 minutes.) | A | 35 | 30 | 20 |
| 最大電流(5秒) | Maximum current (5 seconds) | A | 60 | 50 | 30 |
| 無負荷電流 | No-load current | A | 1.1/10V | 1.1/10V | 1.1/10V |
| 相間抵抗 | Phase resistance | mΩ | 36.5 | 51.3 | 65.1 |
| 相間インダクタンス | Phase inductance | μH | 23.8 | 31.6 | 52.7 |
| 最大効率 | Maximum efficiency | % | 85以上 | 85以上 | 80以上 |
| KV値 | KV | rpm/V | 1000 | 1050 | 1200 |
| 巻き数 | Turns | T | 16 | 22 | 34 |

*重量(コネクタ&リード込) Weight (wire included)

■ 付属品(共通)

- プロペラアダプター 一式
- バナナゴールドコネクタ(メス)
- バックマウント 一式
- ヒートシュリンクチューブ

Code No.51012110

OMA-3825-750-W (シルバー)
¥10,769 (税抜/¥9,790)



Code No.51011100

OMA-3820-960 生産は終了しました。
¥10,010 (税抜/¥9,100) 在庫限りの販売になります。



Code No.51011210

OMA-3820-1200-W (シルバー)
¥10,318 (税抜/¥9,380)



| OMA-3825-750-W 25~30クラス飛行機用 | | | | | | | |
|-----------------------------|-----------------------|------------------|------------------|------------------|------------------|-------------------|--|
| 適合ESC OCA-170HV,OCA-150 | | | | | | | |
| プロペラ(DxP) Propeller | Li-Poセル数 LiPo cell | 電圧(V) voltage | 電流(A) current | 電力(W) wattage | 推力(kg) thrust | 回転数(rpm) r.p.m | |
| 10x7 | 3セル | 12.6V | 18A | 227W | 1.2kg | 8,600 | |
| | 4セル | 16.8V | 30A | 504W | 2.0kg | 11,000 | |
| 11x6 | 3セル | 12.6V | 23A | 290W | 1.7kg | 8,400 | |
| | 4セル | 16.8V | 36A | 605W | 2.7kg | 10,700 | |
| 11x7E | 3セル | 12.6V | 22A | 277W | 1.6kg | 8,340 | |
| | 4セル | 16.8V | 37A | 622W | 2.5kg | 10,500 | |
| 12x6E | 3セル | 12.6V | 24A | 302W | 1.7kg | 8,300 | |
| | 4セル | 16.8V | 40A | 672W | 2.8kg | 10,400 | |
| 12x8E | 3セル | 12.6V | 30A | 378W | 2.2kg | 8,000 | |
| | 4セル | 16.8V | 48A | 806W | 3.4kg | 10,000 | |
| 13x8E | 3セル | 12.6V | 38A | 479W | 2.6kg | 7,700 | |
| | 4セル | 16.8V | 60A | 1,008W | 3.8kg | 9,400 | |
| 14x7E | 3セル | 12.6V | 40A | 504W | 2.7kg | 7,600 | |
| | 4セル | 16.8V | 65A | 1,092W | 3.9kg | 9,100 | |
| 15x7E | 3セル | 12.6V | 46A | 580W | 2.4kg | 6,500 | |
| | 4セル | 16.8V | 79A | 1,327W | 3.6kg | 7,900 | |

E : 電動用 For Electric

| OMA-3820-1200-W 25クラス飛行機用 | | | | | | | |
|---------------------------|-----------------------|------------------|------------------|------------------|------------------|-------------------|--|
| 適合ESC OCA-170HV,OCA-150 | | | | | | | |
| プロペラ(DxP) Propeller | Li-Poセル数 LiPo cell | 電圧(V) voltage | 電流(A) current | 電力(W) wattage | 推力(kg) thrust | 回転数(rpm) r.p.m | |
| 9x6 | 3セル | 12.6V | 37A | 466W | 1.6kg | 12,400 | |
| | 4セル | 16.8V | 61A | 1,025W | 2.5kg | 15,600 | |
| 9.5x7.5 | 3セル | 12.6V | 44A | 554W | 2.2kg | 12,000 | |
| 9.5x8 | 3セル | 12.6V | 48A | 605W | 2.3kg | 11,800 | |
| 10x6 | 3セル | 12.6V | 47A | 592W | 2.0kg | 11,900 | |
| 10x7 | 3セル | 12.6V | 52A | 655W | 2.2kg | 11,600 | |
| 11x5 | 3セル | 12.6V | 54A | 680W | 2.0kg | 11,400 | |
| 11x6 | 3セル | 12.6V | 60A | 756W | 2.3kg | 11,100 | |
| 11x7 | 3セル | 12.6V | 62A | 781W | 2.4kg | 10,500 | |
| 10x5E | 3セル | 12.6V | 42A | 529W | 1.8kg | 12,200 | |
| 10x7E | 3セル | 12.6V | 53A | 668W | 2.3kg | 11,500 | |
| 11x5.5E | 3セル | 12.6V | 54A | 680W | 2.4kg | 11,500 | |
| 11x7E | 3セル | 12.6V | 62A | 781W | 2.7kg | 10,900 | |
| 12x6E | 3セル | 12.6V | 66A | 832W | 2.8kg | 10,400 | |
| 12x8E | 2セル | 8.4V | 42A | 353W | 1.9kg | 7,500 | |
| | 3セル | 12.6V | 75A | 945W | 2.9kg | 9,300 | |

E : 電動用 For Electric

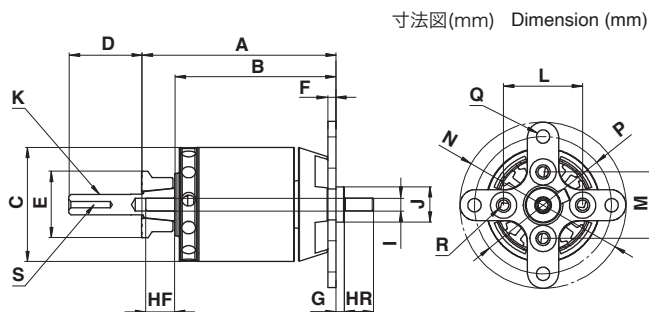
| OMA-3820-960 1.2m~1.5mクラスの電動アクロ機等 | | | | | | | |
|-----------------------------------|-----------------------|------------------|------------------|------------------|------------------|-------------------|--|
| 適合ESC OCA-170HV,OCA-150 | | | | | | | |
| プロペラ(DxP) Propeller | Li-Poセル数 LiPo cell | 電圧(V) voltage | 電流(A) current | 電力(W) wattage | 推力(kg) thrust | 回転数(rpm) r.p.m | |
| 11x5.5E | 3セル | 12.6V | 31A | 391W | 1.9kg | 10,100 | |
| 11x7E | 3セル | 12.6V | 37A | 466W | 2.1kg | 9,750 | |
| 11x8.5E | 3セル | 12.6V | 44A | 554W | 2.1kg | 9,350 | |
| 11x10E | 3セル | 12.6V | 49A | 617W | 2.0kg | 9,100 | |
| 11x4.7SF | 3セル | 12.6V | 44A | 554W | 2.2kg | 9,400 | |
| 11x7SF | 3セル | 12.6V | 59A | 743W | 2.7kg | 8,540 | |
| 12x6E | 3セル | 12.6V | 40A | 504W | 2.4kg | 9,650 | |
| 12x6SF | 3セル | 12.6V | 66A | 832W | 2.4kg | 8,280 | |
| 12x8E | 3セル | 12.6V | 49A | 617W | 2.5kg | 9,170 | |
| 12x10E | 3セル | 12.6V | 66A | 832W | 2.0kg | 8,050 | |
| 13x6.5E | 3セル | 12.6V | 50A | 630W | 2.8kg | 9,040 | |
| 13x8E | 3セル | 12.6V | 56A | 706W | 2.9kg | 8,730 | |
| 13x10E | 3セル | 12.6V | 65A | 819W | 2.7kg | 8,120 | |
| 14x7E | 3セル | 12.6V | 61A | 769W | 3.1kg | 8,520 | |
| 14x10E | 3セル | 12.6V | 75A | 945W | 2.9kg | 7,600 | |

SF : 電動スローフライト用 For Electric Slow Flight E : 電動用 For Electric

| モーター仕様表 | | Motor Specifications Charts | | | |
|-----------|-----------------------------|-----------------------------|--------------------|------------------|---------------------|
| 項目 | Item | 単位: unit | OMA- 3825-750-W | OMA- 3820-960 | OMA- 3820-1200-W |
| 極数 | Poles | | 14 | 14 | 14 |
| 重量 | Weight | g | 195 | 160 | 160 |
| リード線長さ | Wire length | mm | 90 | 90 | 90 |
| リード線太さ | Wire gauge | | 15AWG | 17AWG | 17AWG |
| コネクタ凸 | Male connector | mm | 3.5 | 3.5 | 3.5 |
| 定格電圧 | Rated voltage | V | 14.8 | 11.1 | 11.1 |
| 定格電流 (3分) | Rated current (3 minutes.) | A | 40 | 40 | 40 |
| 最大電流 (5秒) | Maximum current (5 seconds) | A | 75 | 70 | 75 |
| 無負荷電流 | No-load current | A | 1.5/10V | 1.7/10V | 1.9/10V |
| 相間抵抗 | Phase resistance | mΩ | 31.0 | 26.7 | 21.4 |
| 相間インダクタンス | Phase Inductance | μH | 21.0 | 15.3 | 11.5 |
| 最大効率 | Maximum efficiency | % | 85以上 | 80以上 | 85以上 |
| KV値 | KV | rpm/V | 750 | 960 | 1200 |
| 巻き数 | Turns | T | 12 | 12 | 10 |

*重量(コネクタ&リード込) Weight (wire included)

モーターサイズ表 Dimensions Chart



| 機種 Model | A | B | C | D | E | F | G | HF | HR | I | J | K | L | M | N | P | Q | R | S |
|-----------------|------|------|-------|------|-------|-----|-----|------|------|----|------|---------|------|------|-------|-------|------|--------|--------|
| OMA-3825-750-W | 65.5 | 51.0 | ∅37.5 | 25.0 | ∅22.0 | 3.0 | 1.0 | 11.5 | 11.5 | ∅5 | ∅9.5 | M6x0.75 | 25.0 | 25.0 | ∅50.0 | ∅43.0 | ∅3.1 | M3x0.5 | M3x0.5 |
| OMA-3820-960 | 61.0 | 46.5 | ∅37.5 | 25.0 | ∅22.0 | 3.0 | 1.0 | 11.5 | — | ∅5 | ∅9.5 | M6x0.75 | 25.0 | 25.0 | ∅50.0 | ∅43.0 | ∅3.1 | M3x0.5 | M3x0.5 |
| OMA-3820-1200-W | 61.0 | 46.5 | ∅37.5 | 25.0 | ∅22.0 | 3.0 | 1.0 | 11.5 | 11.5 | ∅5 | ∅9.5 | M6x0.75 | 25.0 | 25.0 | ∅50.0 | ∅43.0 | ∅3.1 | M3x0.5 | M3x0.5 |

■ 付属品(共通)

- プロペラアダプター 一式
- バナナゴールドコネクタ(メス)
- バックマウント 一式
- ヒートシュリンクチューブ

Code No.51014010
OMA-5025-375 (シルバー)
 ¥17,798 (税抜/¥16,180)



Code No.51013010
OMA-5020-490 (シルバー)
 ¥16,885 (税抜/¥15,350)



Code No.51020160
OMA-5015-650
 ¥15,752 (税抜/¥14,320)



OMA-5025-375 4st91クラス 2st50クラス飛行機用
 適合ESC OCA-1100HV,OCA-170HV,OCA-280

| プロペラ(DxP) Propeller | Li-Poセル数 LiPo cell | 電圧(V) voltage | 電流(A) current | 電力(W) wattage | 推力(kg) thrust | 回転数(rpm) r.p.m |
|------------------------|-----------------------|------------------|------------------|------------------|------------------|-------------------|
| 14x8 | 6セル | 25.2V | 36A | 907W | 3.7kg | 8,400 |
| | 7セル | 29.4V | 47A | 1,382W | 4.8kg | 9,570 |
| 14x10 | 6セル | 25.2V | 40A | 1,008W | 4.3kg | 8,100 |
| | 7セル | 29.4V | 54A | 1,588W | 5.6kg | 9,300 |
| 15x8E | 6セル | 25.2V | 39A | 983W | 4.5kg | 8,200 |
| | 7セル | 29.4V | 52A | 1,529W | 5.8kg | 9,300 |
| 15x10E | 6セル | 25.2V | 45A | 1,134W | 5.4kg | 8,000 |
| | 7セル | 29.4V | 64A | 1,882W | 6.9kg | 9,100 |
| 16x8E | 6セル | 25.2V | 47A | 1,184W | 5.2kg | 8,000 |
| | 7セル | 29.4V | 64A | 1,882W | 6.7kg | 9,000 |
| 16x10E | 6セル | 25.2V | 56A | 1,411W | 6.2kg | 7,800 |
| | 7セル | 29.4V | 71A | 2,087W | 7.3kg | 8,500 |
| 16x12E | 5セル | 21.0V | 56A | 1,176W | 5.0kg | 6,400 |
| | 6セル | 25.2V | 78A | 1,966W | 6.3kg | 7,200 |
| 17x8E* | 5セル | 21.0V | 44A | 924W | 3.9kg | 6,500 |
| | 6セル | 25.2V | 62A | 1,562W | 5.2kg | 7,600 |

E:電動用 For Electric ※17x8E*使用プロペラは*XOARを使用 17x8E propeller used is XOAR.

OMA-5020-490 4st70クラス 2st40~50クラス飛行機用
 適合ESC OCA-1100HV,OCA-170HV,OCA-280

| プロペラ(DxP) Propeller | Li-Poセル数 LiPo cell | 電圧(V) voltage | 電流(A) current | 電力(W) wattage | 推力(kg) thrust | 回転数(rpm) r.p.m |
|------------------------|-----------------------|------------------|------------------|------------------|------------------|-------------------|
| 14x7E | 5セル | 21.0V | 33A | 693W | 3.5kg | 8,600 |
| | 6セル | 25.2V | 47A | 1,184W | 4.8kg | 10,000 |
| 14x8 | 5セル | 21.0V | 47A | 987W | 3.4kg | 8,080 |
| | 6セル | 25.2V | 64A | 1,613W | 5.2kg | 9,900 |
| 14x10 | 5セル | 21.0V | 50A | 1,050W | 4.3kg | 8,100 |
| | 6セル | 25.2V | 70A | 1,764W | 5.8kg | 9,400 |
| 15x8E | 5セル | 21.0V | 49A | 1,029W | 4.5kg | 8,200 |
| | 6セル | 25.2V | 70A | 1,764W | 5.9kg | 9,400 |
| 15x10E | 4セル | 16.8V | 37A | 622W | 3.6kg | 6,600 |
| | 5セル | 21.0V | 57A | 1,197W | 5.2kg | 7,900 |
| 16x8E | 4セル | 16.8V | 39A | 655W | 3.5kg | 6,600 |
| | 5セル | 21.0V | 59A | 1,239W | 5.1kg | 7,900 |
| 16x10E | 4セル | 16.8V | 46A | 773W | 4.1kg | 6,400 |
| | 5セル | 21.0V | 68A | 1,428W | 5.9kg | 7,600 |
| 16x12E | 4セル | 16.8V | 62A | 1,042W | 4.4kg | 6,000 |
| | 4セル | 16.8V | 50A | 840W | 3.6kg | 6,300 |
| 17x8E* | 5セル | 21.0V | 75A | 1,575W | 5.0kg | 7,500 |

E:電動用 For Electric ※17x8E*使用プロペラは*XOARを使用 17x8E propeller used is XOAR.

Code No.51012910
OMA-5010-810
 ¥14,850 (シルバー)
 (税抜/¥13,500)



OMA-5015-650 4スト 62クラスの機体
 適合ESC OCA-1100HV,OCA-170HV,OCA-280

| プロペラ(DxP) Propeller | Li-Poセル数 LiPo cell | 電圧(V) voltage | 電流(A) current | 電力(W) wattage | 推力(kg) thrust | 回転数(rpm) r.p.m |
|------------------------|-----------------------|------------------|------------------|------------------|------------------|-------------------|
| 12x10E | 4セル | 16.8V | 55.0A | 924W | 2.3kg | 8,690 |
| 13x6.5E | 4セル | 16.8V | 38.5A | 647W | 3.0kg | 9,320 |
| 13x8E | 4セル | 16.8V | 45.0A | 756W | 3.1kg | 9,050 |
| 13x10E | 4セル | 16.8V | 67.5A | 1,134W | 2.8kg | 8,330 |
| 14x7E | 4セル | 16.8V | 49.5A | 832W | 3.4kg | 8,950 |
| 14x10E | 4セル | 16.8V | 63.0A | 1,058W | 3.6kg | 8,480 |
| 15x7E | 4セル | 16.8V | 66.5A | 1,117W | 4.3kg | 8,340 |
| 15x8E | 4セル | 16.8V | 67.5A | 1,134W | 4.2kg | 8,270 |

E:電動用 For Electric

OMA-5010-810 4スト 52クラスの機体
 適合ESC OCA-170HV/OCA-280

| プロペラ(DxP) Propeller | Li-Poセル数 LiPo cell | 電圧(V) voltage | 電流(A) current | 電力(W) wattage | 推力(kg) thrust | 回転数(rpm) r.p.m |
|------------------------|-----------------------|------------------|------------------|------------------|------------------|-------------------|
| 12x8E | 4セル | 16.8V | 51A | 857W | 3.2kg | 10,300 |
| 12x10E | 3セル | 12.6V | 54A | 680W | 1.7kg | 7,380 |
| 13x6.5E | 4セル | 16.8V | 55A | 924W | 3.7kg | 10,150 |
| 13x8E | 4セル | 16.8V | 62A | 1,042W | 3.7kg | 9,930 |
| 13x10E | 4セル | 16.8V | 78A | 1,310W | 3.6kg | 9,370 |
| 14x7E | 4セル | 16.8V | 70A | 1,176W | 4.0kg | 9,660 |
| 14x10E | 3セル | 12.6V | 54A | 680W | 2.7kg | 7,380 |

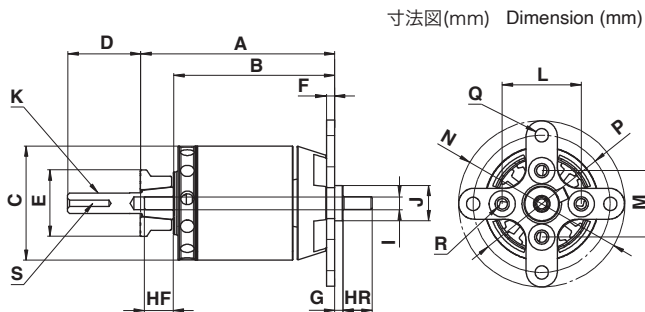
E:電動用 For Electric

表中の電流、電力、推力、回転数データはテストベンチ上で定電圧電源(1セル=4.2Vとして設定)を使用して測定したデータです。実際にモデルに搭載しバッテリーを使用した場合には表記のデータとは異なる事があります。表記のデータはESC選択時の目安とお考えください。

■ 付属品(共通)

プロペラアダプター 一式 バナナゴールドコネクター(メス)
 バックマウント 一式 ヒートシュリンクチューブ

■ モーターサイズ表 Dimensions Chart



| 機種 Model | A | B | C | D | E | F | G | HF | HR | I | J | K | L | M | N | P | Q | R | S |
|--------------|------|------|-------|------|-------|-----|-----|------|----|----|------|--------|------|------|-------|-------|------|--------|--------|
| OMA-5025-375 | 78.0 | 61.5 | ∅50.0 | 34.0 | ∅27.0 | 4.0 | 1.0 | 11.5 | — | ∅6 | ∅9.0 | M8x1.0 | 30.0 | 30.0 | ∅68.0 | ∅58.0 | ∅4.1 | M4x0.7 | M3x0.5 |
| OMA-5020-490 | 72.5 | 56.0 | ∅50.0 | 34.0 | ∅27.0 | 4.0 | 1.0 | 11.5 | — | ∅6 | ∅9.0 | M8x1.0 | 30.0 | 30.0 | ∅68.0 | ∅58.0 | ∅4.1 | M4x0.7 | M3x0.5 |
| OMA-5015-650 | 68.0 | 51.5 | ∅50.0 | 34.0 | ∅27.0 | 4.0 | 1.0 | 11.5 | — | ∅6 | ∅9.0 | M8x1.0 | 30.0 | 30.0 | ∅68.0 | ∅58.0 | ∅4.1 | M4x0.7 | M3x0.5 |
| OMA-5010-810 | 63.0 | 46.5 | ∅50.0 | 34.0 | ∅27.0 | 4.0 | 1.0 | 11.7 | — | ∅6 | ∅9.0 | M8x1.0 | 30.0 | 30.0 | ∅68.0 | ∅58.0 | ∅4.1 | M4x0.7 | M3x0.5 |

■ モーター仕様表 Motor Specifications Charts

| 項目 | Item | 単位: unit | OMA-5025-375 | OMA-5020-490 | OMA-5015-650 | OMA-5010-810 |
|-----------|-----------------------------|-------------|--------------|--------------|--------------|--------------|
| 極数 | Poles | | 14 | 14 | 14 | 14 |
| 重量 | Weight | g | 405 | 350 | 295 | 234 |
| リード線長さ | Wire length | mm | 125 | 110 | 110 | 110 |
| リード線太さ | Wire gauge | | ∅0.38x20 | ∅0.38x20 | ∅0.38x20 | ∅0.38x16 |
| コネクタ凸 | Male connector | mm | 4.0 | 4.0 | 4.0 | 4.0 |
| 定格電圧 | Rated voltage | V | 25.9 | 22.2 | 14.8 | 14.8 |
| 定格電流(3分) | Rated current (3 minutes.) | A | 50 | 50 | 50 | 45 |
| 最大電流(5秒) | Maximum current (5 seconds) | A | 90 | 90 | 85 | 80 |
| 無負荷電流 | No-load current | A | 2.0/10V | 1.5/10V | 1.5/10V | 1.8/10V |
| 相間抵抗 | Phase resistance | mΩ | 27.5 | 23.0 | 20.0 | 24.5 |
| 相間インダクタンス | Phase Inductance | μH | 43.0 | 33.0 | 25.0 | 27.4 |
| 最大効率 | Maximum efficiency | % | 85以上 | 85以上 | 85以上 | 85以上 |
| KV値 | KV | rpm/V | 375 | 490 | 650 | 810 |
| 巻き数 | Turns | T | 16 | 16 | 16 | 20 |

*重量(コネクタ&リード込) Weight (wire included)

F3A競技用モーターリダクション/ダイレクトモーター



OMR-4043-165 Code No.51031000 ¥92,906 (税抜/¥84,460)

前モデルから減速比を6.73:1から7.03:1へ変更。172 IIでは負荷が大きく回しきれなかった22インチサイズのプロペラに対応し、よりゆったりとした等速感のあるフライトを実現します。従来の21インチサイズのプロペラも使用可能であり、減速比が変わった事で全体的にマイルドな出力特性になっています。

また、ベルトは前モデル同様に1段目を9mm、2段目を11mmとし、よりマイルドな音を実現する防振ゴムの構造を継承しています。

適合機体:F3A機並びにLi-Poバッテリー10セル対応の飛行機

動力電源:Li-Po 10セル (42V)が最適

適合ESC:OCA-1100HV

ブラシレスモーター
OMA-4043-1160
Code No.51020140
¥43,054 (税抜/¥39,140)



リダクションユニット
RU-03 Code No.51030000
¥62,315 (税抜/¥56,650)



OMR-4043-172 II Code No.51020260 ¥90,200 (税抜/¥82,000)

生産は終了しました。在庫限りの販売になります。

初代モデルに比べリダクションベルトのサイズアップ。2段目のリダクションベルトの幅を1サイズアップ(9mm→11mm)し、これにより歯飛びに対して強くなりました。またフローティングの構造が、一般的なOリングを使用したものから、専用の防振ゴムを使用した構造に変更され、これにより、飛行中の高周波的な音が消され、さらにマイルドなサウンドとなりました。

適合機体:F3A機並びにLi-Poバッテリー10セル対応の飛行機

動力電源:Li-Po 10セル (42V)が最適

適合ESC:OCA-1100HV

リダクションユニット
RU-02 Code No.51020270
¥62,315 (税抜/¥56,650)

生産は終了しました。
在庫限りの販売になります。



OMA-6030-220 Code No.51021000 ¥77,044 (税抜/¥70,040)

弊社F3A競技用モーターリダクションOMR-4043-172との互換性を持たせたφ78mmフロントマウントを標準装備とした、メンテナンスが容易なダイレクトドライブモーターで、F3Aフライトフォーリングにマッチしたパワーソース選択が可能になりました。また他社製モーターとの換装を容易に行えるφ48mmフロントマウントも付属しました。

付属品:フロントマウント(φ48mm/φ78mm モータ取付済み)
リアサポーター プロペラワッシャセット

適合機体:F3A機並びにLi-Poバッテリー10セル対応の飛行機

動力電源:Li-Po 10セル (42V)が最適

適合ESC:SW周波数が8kHz又は16kHzの仕様の物のみが使用可能。

※当社ESC OCA-1100HVはSW周波数が32kHz仕様の為、使用できません

58シリーズ 3D/F3C競技専用ヘリコプター用ブラシレスモーター



生産は終了しました。在庫限りの販売になります。

700-800クラスヘリコプター用 3D対応
OMH-5825-520
Code No.51020210 ¥53,680 (税抜/¥48,800)
KV値:520KV RPM/Volt 重量:525g



生産は終了しました。在庫限りの販売になります。

700-800クラスヘリコプター用 F3C対応
OMH-5830-490
Code No.51020180 ¥56,430 (税抜/¥51,300)
KV値:490KV RPM/Volt 重量:600g



ALIGN/GOBLIN等対応

生産は終了しました。
在庫限りの販売になります。

OMH-5830-490用
ロングシャフト50mm
Code No.74004141
¥4,367 (税抜/¥3,970)

Motor Controller

確実にポテンシャルを引き出すO.S.ブラシレスモーターコントローラー(ESC)

OCA-2シリーズ

OCA-2シリーズの特徴

OCA-2シリーズは全機種に自動進角機能搭載。自動進角により使用モーターに合わせた進角量の設定が不要になり、標準的な固定進角と比べて低回転からのスムーズな加速と最大回転数のアップを実現します。また、進角量が回転数に応じて適切になるため、消費電流が下がり、より長時間のフライトが可能となります。しかしパイロットによっては、自動進角のフィーリングが合わない場合もありますので、このような場合への対応として、3段階で選択可能な半自動モード、および一般的な2種類の固定モードを装備しています。

また、ヘリコプターでの使用時に便利なガバナー機能も搭載しました。これらの設定は、付属のプログラミングカード(※OCP-2)で行います。BECにはスイッチング方式を採用することにより、動力用バッテリーからサーボ用電源(5.5V)への電圧変換効率をアップ。回路温度の上昇を抑えることができるため、信頼性の向上とプラスαの飛行時間を実現しました。

- ※ 付属のプログラムカード(OCP-2)を本体に接続して詳細設定が簡単操作で可能。
- ※ 低電圧カット：コントロールを失ったり、セルの過放電によるダメージを発生させる恐れのある電圧になる前にモーターを停止。
- ※ バッテリーのセル数(LiPo時)は自動認識します。
- ※ 2種類のSW周波数(8kHz/16kHz)の選択により幅広いモーターに対応可能。
- ※ ヘリ用ガバナー搭載。
- ※ BEC出力：受信機用電源をESCから供給。高効率BEC採用

OCA-280 プログラムカード付



自動進角機能搭載

(飛行機/ヘリ用)
(2s~6sLiPo対応)

Code No.52020081
¥14,278 (税抜/¥12,980)

OCA-260 プログラムカード付



自動進角機能搭載

(飛行機/ヘリ用)
(2s~6sLiPo対応)

Code No.52020061
¥11,220 (税抜/¥10,200)

OCA-240 プログラムカード付



自動進角機能搭載

(飛行機/ヘリ用)
(2s~6sLiPo対応)

Code No.52020041
¥8,613 (税抜/¥7,830)

OCA-230 プログラムカード付



自動進角機能搭載

(飛行機/ヘリ用)
(2s~4sLiPo対応)

モーター側
φ3.5メスコネクター付

Code No.52020031
¥7,370 (税抜/¥6,700)

●対応モーター

飛行機用：飛行機用としてご使用の場合、最大電流が規格を超えないモーターとプロペラの選定を推奨します。

OCA-260はO.S.モーター、OMA-3820/OMA-3825/OMA-5010の各シリーズを推奨します。

OCA-280はOMA-5010/OMA-5020/OMA-5025を推奨します。ただし、このモーター+ESCを選択する場合にも、最大電流がESCの最大電流を超えないようにしてください。

ヘリ用：ヘリ用としてご使用の場合、最大電流が50A(OCA-260)/70A(OCA-280)を超えないモーターとヘリの選定を推奨します。

●対応モーター

飛行機用：飛行機用としてご使用の場合、最大電流が規格を超えないモーターとプロペラの選定を推奨します。

飛行機用としてはOSモーターOMA-2810-1250/OMA-2815-1100(OCA-230)またはOMA-2820-950/OMA-3805-1200/OMA-3810-1050/OMA-3815-1000(OCA-240)を推奨します。ただし、このモーターを選定の場合にも、プロペラの選定には注意し、最大電流が30A(OCA-230)/40A(OCA-240)を超えないようにしてください。

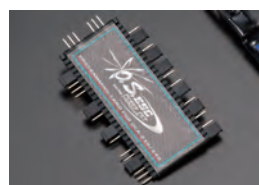
ヘリ用：ヘリ用としてご使用の場合、最大電流が20A(OCA-230)/35A(OCA-240)を超えないモーターとヘリの選定を推奨します。

簡単な操作で プログラム設定可能。

プログラムカードOCP-2はESCのパラメーターを簡単に設定する事が出来ます。ESC付属のプログラムカードは専用品です。他と互換性は有りません。

Code No.52620001

※OCA-2シリーズはマルチコプターにはご使用できません。



●設定項目 OCP-2で設定できる項目は下記のとおりです。

1. バッテリータイプの設定
2. カットオフセル電圧の設定
3. カットオフタイプの設定
4. スタート パワーの設定
5. アクセレーションの設定
6. PWM周波数の設定
7. ブレーキタイプの設定
8. ローテーションの設定
9. ガバナーモードの設定
10. アドバンスタイミングの設定

OCA-1シリーズ

OCA-1シリーズの特徴

O.S.製ブラシレスモーターはもちろん、様々なブラシレスモーターに対応するESCをラインナップしています。高性能パワーFETの採用はもちろん、種々の機能を装備することで、ブラシレスモーターのポテンシャルを確実に引き出します。

- ※OCP-1(ESCプログラマー：別売)により、詳細設定を簡単操作で行えます。
- ※スタート保護：スタート時の不意のモーター回転を防止します。
- ※低電圧カットオフ：バッテリー電圧の低下によるコントロール不能や過放電によるセルのダメージを防ぎます。
- ※無信号時カットオフ：受信機からの信号が無い場合、モーター出力をカット。

- ※過熱保護：過負荷による異常温度上昇時、モーター出力を抑えFETを保護。
- ※バッテリーセル数自動認識：接続されるバッテリーセル数を自動認識。
- ※OPTO：モーターと受信機側を電気的に分離し、モーターノイズの影響を軽減。(OCA-170HV/OCA-1100HV)
- ※アンチスパーク機能内蔵。(OCA-170HV/OCA-1100HVのみ)
- ※BEC出力：受信機および周辺機器用電源を装備。(OCA-150のみ)

OCA-1100HV アンチスパーク内蔵ESC



F3A競技
(飛行機用)
(4s~12sLiPo対応)

Code No.52012100

¥26,741 (税抜/¥24,310)

生産は終了しました。在庫限りの販売になります。

OCA-170HV アンチスパーク内蔵ESC



(飛行機)
(4s~12sLiPo対応)

Code No.52012070

¥20,966 (税抜/¥19,060)

生産は終了しました。在庫限りの販売になります。

OCA-150 ヘリ用ガバナ機能搭載



(飛行機/ヘリ用) (2s~6sLiPo対応)

Code No.52010050

¥12,694 (税抜/¥11,540)

生産は終了しました。在庫限りの販売になります。

OCP-1 生産は終了しました。在庫限りの販売になります。



Code No.52610001

¥4,312 (税抜/¥3,920)

【注意】使用するセル数またはプロペラによっては、ESCの容量以上の電流が流れます。詳細はO.S.モーターの説明書内、プロペラデータ表を参照してください。

OCA-1シリーズESC専用プログラマー。
モデルの特性に合わせて、短時間で確実に設定可能。
対応ESC：OCA-150/OCA-170HV/OCA-1100HV

●設定項目

OCP-1で設定できる項目は下表のとおりです。

| 設定項目 (モデルタイプ：HELI/AIR) | |
|------------------------|--------------------------|
| ①バッテリータイプの選択 | ⑩エアブレーキ機能のタイプ選択 (AIRのみ) |
| ②カットオフ電圧の設定 | ⑪エアブレーキ機能のON/OFF (AIRのみ) |
| ③カットオフタイプの選択 | ⑫モーター極数の設定 |
| ④モーター回転方向の選択 | ⑬ギヤ比の設定 |
| ⑤進角の設定 | ⑭最大回転数表示 |
| ⑥アクセラレーションの設定 | ⑮平均回転数表示 |
| ⑦スタートパワーの設定 | ⑯設定データの書き込み |
| ⑧ガバナレスポンスの設定 (HELIのみ) | ⑰設定データの読み出し |
| ⑨ガバナ機能のON/OFF (HELIのみ) | ⑱設定データのバックアップ |

OCA-2シリーズ

| | OCA-230 | OCA-240 | OCA-260 | OCA-280 |
|------------|--------------------------------|-----------------|-----------------------------|--------------------|
| 負荷電流 (ピーク) | 30A (35A 5秒) | 40A (50A 5秒) | 60A (70A 5秒) | 80A (100A 5秒) |
| BEC出力 | 5.5V, 3A(ピーク4A) | 5.5V, 3A(ピーク5A) | 5.5V, 4A(ピーク5A) | |
| 寸法 | 45 x 25 x 12 mm | 75 x 28 x 12 mm | 76x40x21mm (配線を除く) | 76x40x23mm (配線を除く) |
| 重量 | 25 g | 45 g | 80g (コネクターを除く) | 88g (コネクターを除く) |
| セル数 | 6-12 Ni-Cd/Ni-MH, 2-4 Li-po | | 6-18 Ni-Cd/Ni-MH, 2-6 Li-po | |
| パラメータ設定 | 本体/プログラムカード (付属) にて設定可能 | | | |
| 保護機能 | スタート保護/低電圧カットオフ/無信号時カットオフ/過熱保護 | | | |
| PWM周波数 | 8-16 kHz | | | |

OCA-1シリーズ

| | OCA-150 | OCA-170HV | OCA-1100HV |
|------------|--------------------------------|-------------------------------|-----------------|
| 負荷電流 (ピーク) | 50A (60A 5秒) | 70A (85A 5秒) | 100A (150A 5秒) |
| BEC出力 | 5.5V, 3A(ピーク5A) | | |
| 寸法 | 50 x 25x 10 mm | 78x 29x 14 mm | 73.4x 56x 31 mm |
| 重量 | 52g | 89g | 124g |
| セル数 | 6-18 Ni-Cd/Ni-MH, 2-6 Li-po | 14-36 Ni-Cd/Ni-MH, 4-12 Li-po | |
| パラメータ設定 | 本体/OCP-1 ESCプログラマー (別売) にて設定可 | | |
| 保護機能 | スタート保護/低電圧カットオフ/無信号時カットオフ/過熱保護 | | |
| PWM周波数 | 32 kHz | | |