

この時のニードルバルブの位置をおぼえておいてください。

### 15. エンジンを停止する場合

エンジンを停止する時は、燃料パイプをつまんで、燃料供給を止めて下さい。

### ■ ブレークイン(ならし運転)

ブレークインとは、実際に使用する条件(燃料・回転数・エンジン温度等)に徐々に近付けていく事です。混合気が濃すぎたり、低速回転を続けても意味がありません。低速運転を長い時間続けると、燃料のオイルがゲル化しシリンダーやピストン等が膠着する事があります。

このエンジンは、次のような方法でブレークインをしてください。

1. 地上でエンジンを最高回転から半回転(180°)ニードルバルブを開いた位置で、燃料タンク一杯分まわします。
2. 次に最良のニードルバルブ位置(最高回転より20〜30°開いた位置)より更に20〜30°ニードルバルブを開いた位置で実際に飛行させます。
3. 飛行の度ごとに少しずつニードルバルブを閉め、5回目の飛行位で最良位置になるようにします。飛行のできない人は、地上のテストベンチで上記の操作を行ってください。

**注意** ブレークイン中は大きな縦の飛行は避けて下さい。

## 保証内容

1. 保証期間内(お買い上げ日より1年間)に取り扱い説明書、注意書等に従った正常なご使用で故障し、それが製造上の不備に起因する故障であると当社にて現品を確認し判断した場合は、本製品のみは無償修理もしくは同等の保証をいたします。それ以上の責はご容赦ください
2. 保証期間内でも以下のような場合は、無償修理の対象となりません。
  - (1) 不適当な使用による故障または損傷。
  - (2) 不適当な分解修理または改造に起因する不具合。
  - (3) ご使用に起因する磨耗、錆。
  - (4) 衝突、墜落等による損傷。
  - (5) 無負荷運転等に起因する損傷。
  - (6) オーバーヒートに起因する損傷。
  - (7) 取り扱い不注意による破損または返却中の荷造不完全による損傷。
  - (8) 取扱説明書に記載されている特記事項に係わる故障または破損。
  - (9) 水没、火災、その他天災、地変による故障または破損。
  - (10) 保証書にお買い上げ年月日、店名の記載、捺印がない場合。
  - (11) 保証書のご提示がない場合。
3. 本保証書は日本国内に限り有効です。(This warranty is valid only in Japan.)

### ■メンテナンス

このエンジンをより長く良い状態でご使用していただくために、以下のことにご注意ください。

- ◆ 燃料にゴミやほこりなどの異物が混入すると、エンジン内部の磨耗を早めます。
- ◆ 燃料缶は開口したまま放置しないでください。(ゴミやほこりが混入します)
- ◆ 燃料ポンプの吸い上げ部には必ず燃料缶用フィルターを使用し、万一燃料缶に入ったゴミやほこりも、燃料タンクに送らないようにしてください。(OSでは燃料缶専用のフィルター、スーパーフィルター(L)をオプションで用意しています)
- ◆ 燃料タンクとエンジンの間に市販の燃料フィルターを入れる場合は、取り付けに十分注意しゴミづまり等を定期的に点検してください。フィルターが原因でエンジン不調に陥ることがあります。
- ◆ ニードルバルブを絞り過ぎないでください。酸化ガスの発生を促進させエンジン内部の錆の発生を大きく助長させます。また、オーバーヒートを起こしたりノッキングを起こしたりして、エンジンに大きなダメージを与えることもありますので、くれぐれもニードルバルブの絞り過ぎ、(うす目の混合気)での運転を行なわないよう十分注意してください。
- ◆ 一日の飛行が終わったら、燃料タンクに残った燃料は必ず抜き取ってください。その後もう一度エンジンを始動し、キャブレターや燃料パイプの中に残っている燃料がなくなるまで、アイドリングで運転してください。エンジンが止まったら、エンジンが暖かい内にスターターで4〜5秒回し、エンジンやサイレンサー内部に溜まった廃油を排出してください。
- ◆ その後、模型エンジン用防錆潤滑油をエンジン内部に少量注油し、エンジン内部にゆきわたるよう、プロペラを手を持って数回回転してエンジン内部に行渡るようにしてください。
- ◆ これによりかなりの防錆効果が得られ、また余分なオイル分が残らず、次回のエンジン始動がやりやすくなります。

模型エンジン用 防錆潤滑油は、販売店でお求めください。

### ■オプションパーツ&アクセサリー

- **ラジアルマウントセット**
  - 15LA-S (71909310)
  - 25LA-S (71908100)
- **ニードル延長ワイヤーセット** (72200080)
- **パブレスウエイト S** (71531010)
- **スーパーフィルター(L)** (72403050)
- **鬼目ナット (6個入) M3** (79870031)
- **ノルトロックワッシャ (10組入) M3** (55500002)
- **ロングブラグレンチ** (71521000)
- **スピナーナット M5** 15LA-S (20824005)
- **1/4"-28** 25LA-S (23024008)
- **1/4"-28 (L)** 25LA-S (23024009)
- **ロングプロペラナットセット 1/4"-28** 25LA-S (73101000)
- **サイレンサーエクステンション アダプター** 15LA-S (21125108) 25LA-S (22325100)

### ■アフターサービス

#### エンジンの修理について

- よく洗浄してエンジン本体のみを「OSエンジンサービ係」までお送りください。(エンジン以外のものが付いていたり汚れがひどいと分解や洗浄に時間がかかり、修理代が高くなります)この時、故障時の状態及び修理希望事項を必ずお書き添えください。

- 原則として当社到着後10日以内で修理完了致します。

- 修理品のお支払いについては、コレクトサービス(宅急便代金着払いシステム)により発送させていただきますので、修理品送付時、現金等を同封しないようお願いします。

#### お客様のパーツ直接購入について

- 交換部品については販売店、もしくは当社から直接購入することができます。また、送料(荷造手数料込)及び代金引換の場合、代引手数料が必要となりますのでご了承ください。

- **ご注文方法** 電話、FAX、封書にてご注文ください。

#### 必要事項

氏名、住所、電話番号、8ケタ品名コード、品名、数量。

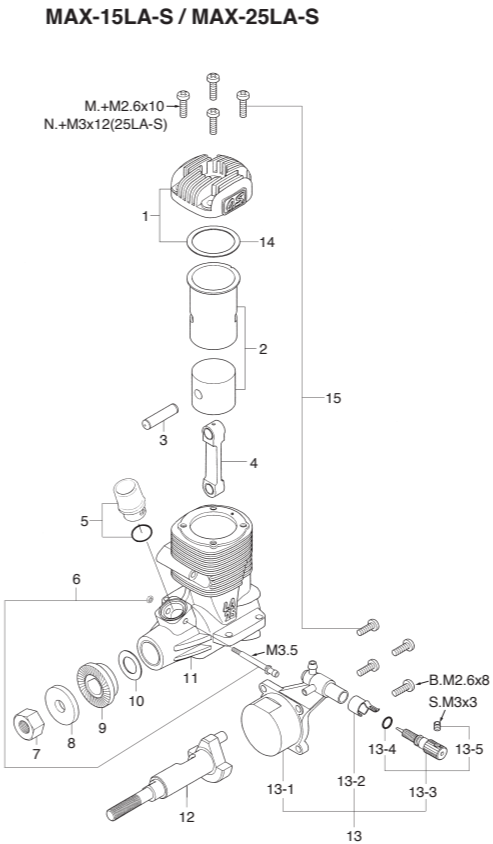
#### ■送料支払方法

1. **宅急便** A. 代金着払い B. 銀行振込 C. 郵便振込
2. **郵送** A. 銀行振込 B. 郵便振込  
ただし、ご注文合計金額が2,000円(税抜き)以上の場合は宅急便にて送付。
3. **送料及び代引手数料**

送料(荷造手数料込)及び代引手数料に関しましては、当社Webサイトをご覧ください。「OSエンジンサービ係」までお問い合わせ下さい。

修理品、パーツ販売、エンジンに関するお問合せは、「OSエンジンサービ係」までお願い致します。  
<http://www.os-engines.co.jp/form/parts.html>  
 電話(06)6702-0230(直通) FAX(06)6704-2722  
 \*直通電話が混み合っている場合には、しばらくたってからおかけ直しいただくか、当社電話番号(代表)あてにご連絡ください。

### ■エンジン分解図&部品表



\*ねじの種類  
 C...キャップスクリュー N...なべねじ  
 T...タッピンねじ S...セットスクリュー

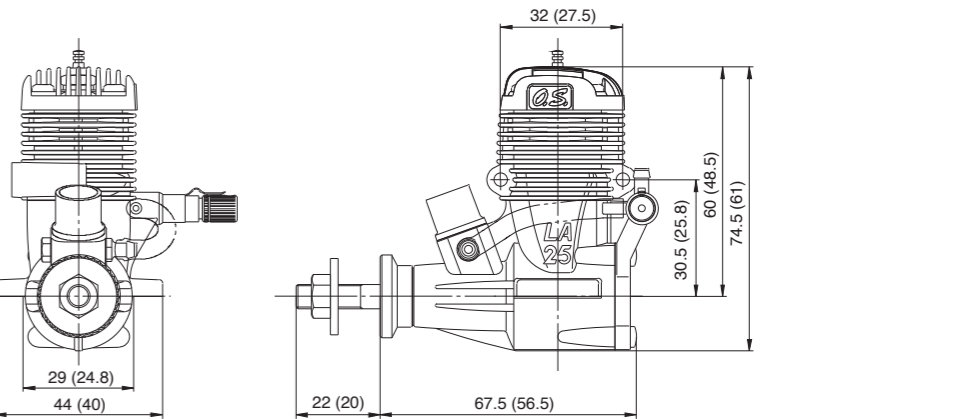
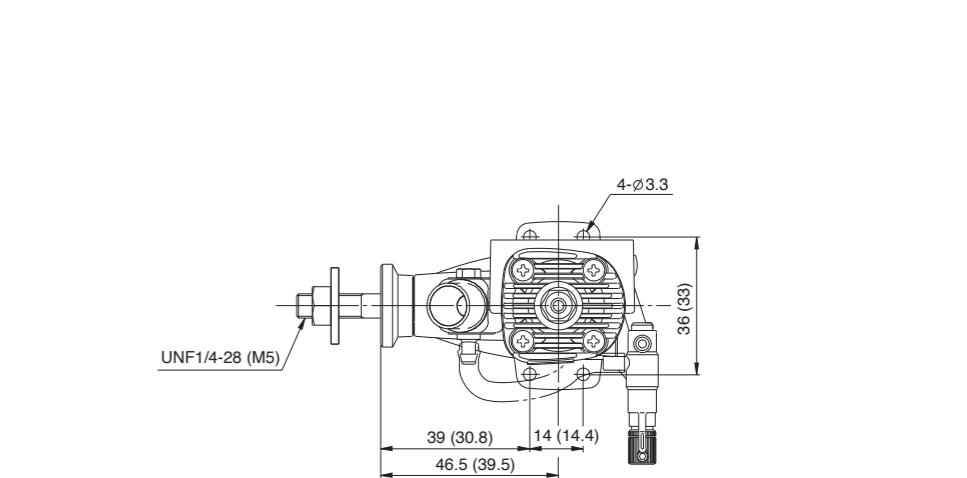
### ■三面図 単位mm

15LA-S 要目	
■行程体積	2.49 cc / 0.152 cu.in.
■ボア	15.2 mm / 0.598 in.
■ストローク	13.7 mm / 0.539 in.
■出力	0.41 ps / 0.40 hp / 17,000r.p.m.
■実用回転数	2,500-18,000 r.p.m.
■重量	129.5 g / 4.56 oz. (エンジン本体) 37 g / 1.31 oz. (サイレンサー)

25LA-S 要目	
■行程体積	4.07 cc / 0.249 cu.in.
■ボア	18.0 mm / 0.709 in.
■ストローク	16.0 mm / 0.630 in.
■出力	0.6 ps / 0.59 hp / 15,000r.p.m.
■実用回転数	2,000-16,000 r.p.m.
■重量	185.5 g / 6.54 oz. (エンジン本体) 62 g / 2.19 oz. (サイレンサー)

MAX-15LA-S		
No.	品名コード	品名
1	21754010	シリンダーヘッド(シルバー)
2	21753000	シリンダーピストン 一式
3	21706000	ピストンピン
4	21205040	コンロッド
5	21712010	ベンチュリー
6	21381970	リモート用ノズル
7	20810007	プロペラナット
8	21109005	プロペラワッシャ
9	21758000	ドライブワッシャ
10	21620006	スラストワッシャ
11	21751010	クランクケース(シルバー)
12	21752000	クランクシャフト
13	21757000	カバープレート 一式
13-1	21757100	カバープレート
13-2	26711305	ラチェットスプリング
13-3	21781970	ニードル 一式
13-4	24981837	"O" リング
13-5	26381501	セットスクリュー
14	21714100	ヘッドガスケット
15	21713000	スクリューセット
	71605300	グローブラグ No.6(旧称A3)
	21225000	871サイレンサー 一式
	22681957	プレッシャーフィッティング
	22325300	組立ねじ
	21225400	取付ねじ(N.+2.6X25 2本セット)

MAX-25LA-S		
No.	品名コード	品名
1	22554010	シリンダーヘッド(シルバー)
2	22553000	シリンダーピストン 一式
3	22606009	ピストンピン
4	22405013	コンロッド
5	22312000	ベンチュリー
6	21381980	リモート用ノズル
7	23210007	プロペラナット
8	24009000	プロペラワッシャ
9	22558000	ドライブワッシャ
10	22020001	スラストワッシャ
11	22551010	クランクケース(シルバー)
12	22302000	クランクシャフト
13	22557000	カバープレート 一式
13-1	22557100	カバープレート
13-2	26711305	ラチェットスプリング
13-3	24081970	ニードル 一式
13-4	24981837	"O" リング
13-5	26381501	セットスクリュー
14	22564000	ヘッドガスケット
15	22563000	スクリューセット
	71605300	グローブラグ No.6(旧称A3)
	22325020	E-2030サイレンサー 一式
	22681957	プレッシャーフィッティング
	22325310	組立ねじ
	22625404	取付ねじ(N.+3X27 2本セット)



※図面はMAX-25LA-S ( )は15LA-S

- 本書の内容の一部または全部を無断で転載することは禁止されています。
- 本書の内容については、製品改良のため予告なしに変更する場合があります。
- 本製品の仕様、デザインおよび説明書の内容については、改良などにより予告なく変更する場合があります。