

プロペラデータは一例です。APCプロペラを使用。ピッチの後のEは電動用。その他はエンジン用を示す。
電池はLi-Poバッテリー使用時のセル数。なお各データは、あくまで参考値であり諸条件により異なります。
電流値は必ず測定器等で実際に測定し確認が必要です。
コントローラー(ESC)やLi-Poバッテリーの許容範囲内でご使用ください。

注意
※電圧は満充電時の電圧で測定 ※ESCは当社ESC(OCAシリーズ)を使用 ※使用プロペラはAPCを使用

モーター名称の意味

OMA-3820-960

モータータイプ ローター直径 マグネット長 KV値

Code No.51015010
OMA-3815-1000-W
¥8,900



Code No.51010910
OMA-3810-1050 生産は終了しました。
在庫限りの販売になります。
¥6,000



Code No.51010905
OMA-3805-1200
¥5,800



OMA-3815-1000-W		15クラス飛行機用		中型のマルチコプター		
適合ESC OCA-150,OCA-240						
プロペラ(DxP) Propeller	Li-Poセル数 LiPo cell	電圧(V) voltage	電流(A) current	電力(W) wattage	推力(kg) thrust	回転数(rpm) r.p.m
9x6SF	3セル	12.6V	40A	504W	1.4kg	9,350
9x6E	3セル	12.6V	25A	315W	1.3kg	10,500
9x7.5E	3セル	12.6V	30A	378W	1.3kg	10,250
10x3.8SF	3セル	12.6V	37A	466W	1.6kg	9,700
10x4.7SF	3セル	12.6V	37A	466W	1.8kg	9,700
10x5E	3セル	12.6V	26A	328W	1.5kg	10,500
10x7SF	3セル	12.6V	52A	655W	1.9kg	8,300
10x7E	3セル	12.6V	34A	428W	1.6kg	9,900
11x3.8SF	3セル	12.6V	41A	517W	1.9kg	9,300
11x4.7SF	3セル	12.6V	45A	567W	2.1kg	9,000
11x5.5E	3セル	12.6V	33A	416W	1.8kg	9,900
11x7SF	3セル	12.6V	55A	693W	2.3kg	7,800
11x7E	3セル	12.6V	40A	504W	2.0kg	9,500
11x10E	3セル	12.6V	50A	630W	1.8kg	8,600
12x3.8SF	3セル	12.6V	55A	693W	2.1kg	8,100
12x6SF	3セル	12.6V	64A	806W	1.9kg	7,300

SF:電動スローフライト用 For Electric Slow Flight E:電動用 For Electric

OMA-3805-1200		1.0~1.2mクラスのフォームプレーンに最適		中型のマルチコプター		
適合ESC OCA-150,OCA-240						
プロペラ(DxP) Propeller	Li-Poセル数 LiPo cell	電圧(V) voltage	電流(A) current	電力(W) wattage	推力(kg) thrust	回転数(rpm) r.p.m
9x6SF	3セル	12.6V	40A	504W	1.2kg	8,470
9x6E	3セル	12.6V	29A	365W	1.3kg	10,850
9x7.5E	3セル	12.6V	36A	454W	1.3kg	9,950
10x3.8SF	3セル	12.6V	40A	504W	1.4kg	8,960
10x4.7SF	3セル	12.6V	40A	504W	1.4kg	8,750
10x5E	3セル	12.6V	30A	378W	1.5kg	10,600
10x7E	3セル	12.6V	40A	504W	1.4kg	9,380
11x3.8SF	3セル	12.6V	43A	542W	1.4kg	8,150
11x4.7SF	3セル	12.6V	48A	605W	1.3kg	7,250
11x5.5E	3セル	12.6V	38A	479W	1.7kg	9,380
11x7E	3セル	12.6V	43A	542W	1.5kg	8,380

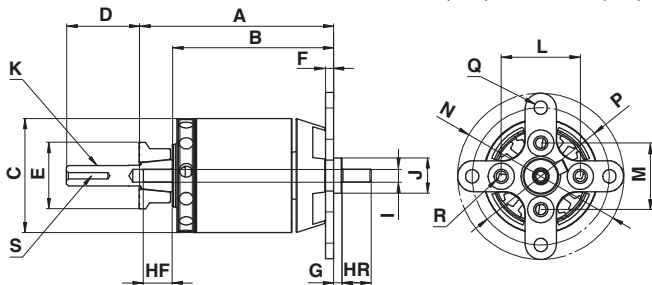
SF:電動スローフライト用 For Electric Slow Flight
E:電動用 For Electric

OMA-3810-1050		10クラス飛行機用		中型のマルチコプター		
適合ESC OCA-150,OCA-240						
プロペラ(DxP) Propeller	Li-Poセル数 LiPo cell	電圧(V) voltage	電流(A) current	電力(W) wattage	推力(kg) thrust	回転数(rpm) r.p.m
9x6SF	3セル	12.6V	40A	504W	1.4kg	9,150
9x6E	3セル	12.6V	25A	315W	1.3kg	10,750
9x7.5E	3セル	12.6V	30A	378W	1.3kg	10,250
10x3.8SF	3セル	12.6V	37A	466W	1.6kg	9,500
10x4.7SF	3セル	12.6V	37A	466W	1.7kg	9,550
10x5E	3セル	12.6V	26A	328W	1.5kg	10,650
10x7SF	3セル	12.6V	52A	655W	1.7kg	8,000
10x7E	3セル	12.6V	34A	428W	1.6kg	9,850
11x3.8SF	3セル	12.6V	41A	517W	1.8kg	9,000
11x4.7SF	3セル	12.6V	45A	567W	1.8kg	8,500
11x5.5E	3セル	12.6V	33A	416W	1.8kg	9,900
11x7SF	3セル	12.6V	55A	693W	1.9kg	7,200
11x7E	3セル	12.6V	40A	504W	1.9kg	9,200
11x10E	3セル	12.6V	50A	630W	1.6kg	8,150

SF:電動スローフライト用 For Electric Slow Flight E:電動用 For Electric

モーターサイズ表 Dimensions Chart

寸法図(mm) Dimension (mm)



機種 Model	A	B	C	D	E	F	G	HF	HR	I	J	K	L	M	N	P	Q	R	S
OMA-3815-1000-W	55.5	40.5	∅37.0	25.0	∅20.0	3.0	1.0	11.7	11.7	∅5	∅9.5	M6x0.75	25.0	25.0	∅50.0	∅43.0	∅3.1	M3x0.5	M3x0.5
OMA-3810-1050	50.5	35.5	∅37.0	25.0	∅20.0	3.0	1.0	11.7	—	∅4	∅8.5	M6x0.75	25.0	25.0	∅50.0	∅43.0	∅3.1	M3x0.5	M3x0.5
OMA-3805-1200	45.5	30.5	∅37.0	25.0	∅20.0	3.0	1.0	11.7	11.7	∅4	∅9.5	M6x0.75	25.0	25.0	∅50.0	∅43.0	∅3.1	M3x0.5	M3x0.5

モーター仕様表		Motor Specifications Charts			
項目	Item	単位 unit	OMA-3815-1000-W	OMA-3810-1050	OMA-3805-1200
極数	Poles		14	14	14
重量	Weight	g	134	102	76
リード線長さ	Wire length	mm	50	50	50
リード線太さ	Wire gauge		17AWG	17AWG	17AWG
コネクタ凸	Male connector	mm	3.5	3.5	3.5
定格電圧	Rated voltage	V	11.1	11.1	11.1
定格電流(3分)	Rated current (3 minutes.)	A	35	30	20
最大電流(5秒)	Maximum current (5 seconds)	A	60	50	30
無負荷電流	No-load current	A	1.1/10V	1.1/10V	1.1/10V
相間抵抗	Phase resistance	mΩ	36.5	51.3	65.1
相間インダクタンス	Phase Inductance	μH	23.8	31.6	52.7
最大効率	Maximum efficiency	%	85以上	85以上	80以上
KV値	KV	rpm/V	1000	1050	1200
巻き数	Turns	T	16	22	34

*重量(コネクタ&リード込) Weight (wire included)

■ 付属品(共通)

- プロペラアダプター 一式 バナナゴールドコネクタ(メス)
- バックマウント 一式 ヒートシュリンクチューブ

Code No.51012110

OMA-3825-750-W

¥9,500



Code No.51011100

OMA-3820-960

¥9,100

生産は終了しました。
在庫限りの販売になります。

Code No.51011210

OMA-3820-1200-W

¥9,100



OMA-3825-750-W 25~30クラス飛行機用						
適合ESC OCA-170HV,OCA-150						
プロペラ(DxP) Propeller	Li-Poセル数 LiPo cell	電圧(V) voltage	電流(A) current	電力(W) wattage	推力(kg) thrust	回転数(rpm) r.p.m
10x7	3セル	12.6V	18A	227W	1.2kg	8,600
	4セル	16.8V	30A	504W	2.0kg	11,000
11x6	3セル	12.6V	23A	290W	1.3kg	8,400
	4セル	16.8V	36A	605W	2.1kg	10,700
11x7E	3セル	12.6V	22A	277W	1.6kg	8,340
	4セル	16.8V	37A	622W	2.5kg	10,500
12x6E	3セル	12.6V	24A	302W	1.7kg	8,300
	4セル	16.8V	40A	672W	2.8kg	10,400
12x8E	3セル	12.6V	30A	378W	2.2kg	8,000
	4セル	16.8V	48A	806W	3.4kg	10,000
13x8E	3セル	12.6V	38A	479W	2.6kg	7,700
	4セル	16.8V	60A	1,008W	3.8kg	9,400
14x7E	3セル	12.6V	40A	504W	2.7kg	7,600
	4セル	16.8V	65A	1,092W	3.9kg	9,100
15x7E	3セル	12.6V	46A	580W	2.4kg	6,500
	4セル	16.8V	79A	1,327W	3.6kg	7,900

E : 電動用 For Electric

OMA-3820-1200-W 25クラス飛行機用						
適合ESC OCA-170HV,OCA-150						
プロペラ(DxP) Propeller	Li-Poセル数 LiPo cell	電圧(V) voltage	電流(A) current	電力(W) wattage	推力(kg) thrust	回転数(rpm) r.p.m
9x6	3セル	12.6V	37A	466W	1.6kg	12,400
	4セル	16.8V	61A	1,025W	2.5kg	15,600
9.5x7.5	3セル	12.6V	44A	554W	2.2kg	12,000
9.5x8	3セル	12.6V	48A	605W	2.3kg	11,800
10x6	3セル	12.6V	47A	592W	2.0kg	11,900
10x7	3セル	12.6V	52A	655W	2.2kg	11,600
11x5	3セル	12.6V	54A	680W	2.0kg	11,400
11x6	3セル	12.6V	60A	756W	2.3kg	11,100
11x7	3セル	12.6V	62A	781W	2.4kg	10,500
10x5E	3セル	12.6V	42A	529W	1.8kg	12,200
10x7E	3セル	12.6V	53A	668W	2.3kg	11,500
11x5.5E	3セル	12.6V	54A	680W	2.4kg	11,500
11x7E	3セル	12.6V	62A	781W	2.7kg	10,900
12x6E	3セル	12.6V	66A	832W	2.8kg	10,400
12x8E	2セル	8.4V	42A	353W	1.9kg	7,500
	3セル	12.6V	75A	945W	2.9kg	9,300

E : 電動用 For Electric

OMA-3820-960 1.2m~1.5mクラスの電動アクロ機等						
適合ESC OCA-170HV,OCA-150						
プロペラ(DxP) Propeller	Li-Poセル数 LiPo cell	電圧(V) voltage	電流(A) current	電力(W) wattage	推力(kg) thrust	回転数(rpm) r.p.m
11x5.5E	3セル	12.6V	31A	391W	1.9kg	10,100
11x7E	3セル	12.6V	37A	466W	2.1kg	9,750
11x8.5E	3セル	12.6V	44A	554W	2.1kg	9,350
11x10E	3セル	12.6V	49A	617W	2.0kg	9,100
11x4.7SF	3セル	12.6V	44A	554W	2.2kg	9,400
11x7SF	3セル	12.6V	59A	743W	2.7kg	8,540
12x6E	3セル	12.6V	40A	504W	2.4kg	9,650
12x6SF	3セル	12.6V	66A	832W	2.4kg	8,280
12x8E	3セル	12.6V	49A	617W	2.5kg	9,170
12x10E	3セル	12.6V	66A	832W	2.0kg	8,050
13x6.5E	3セル	12.6V	50A	630W	2.8kg	9,040
13x8E	3セル	12.6V	56A	706W	2.9kg	8,730
13x10E	3セル	12.6V	65A	819W	2.7kg	8,120
14x7E	3セル	12.6V	61A	769W	3.1kg	8,520
14x10E	3セル	12.6V	75A	945W	2.9kg	7,600

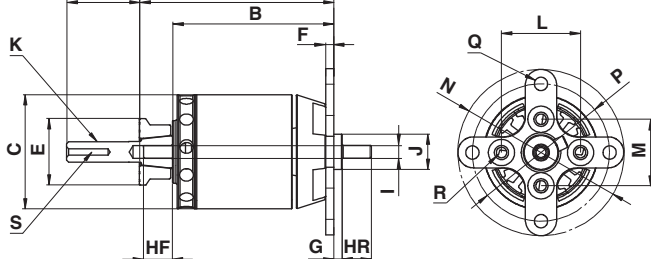
SF : 電動スローフライト用 For Electric Slow Flight E : 電動用 For Electric

モーター仕様表		Motor Specifications Charts			
項目	Item	単位: unit	OMA- 3825-750-W	OMA- 3820-960	OMA- 3820-1200-W
極数	Poles		14	14	14
重量	Weight	g	195	160	160
リード線長さ	Wire length	mm	90	90	90
リード線太さ	Wire gauge		15AWG	17AWG	17AWG
コネクタ凸	Male connector	mm	3.5	3.5	3.5
定格電圧	Rated voltage	V	14.8	11.1	11.1
定格電流(3分)	Rated current (3 minutes.)	A	40	40	40
最大電流(5秒)	Maximum current (5 seconds)	A	75	70	75
無負荷電流	No-load current	A	1.5/10V	1.7/10V	1.9/10V
相間抵抗	Phase resistance	mΩ	31.0	26.7	21.4
相間インダクタンス	Phase Inductance	μH	21.0	15.3	11.5
最大効率	Maximum efficiency	%	85以上	80以上	85以上
KV値	KV	rpm/V	750	960	1200
巻き数	Turns	T	12	12	10

*重量(コネクタ&リード込) Weight (wire included)

モーターサイズ表 Dimensions Chart

寸法図(mm) Dimension (mm)



機種	Model	A	B	C	D	E	F	G	HF	HR	I	J	K	L	M	N	P	Q	R	S
OMA-3825-750-W		65.5	51.0	φ37.5	25.0	φ22.0	3.0	1.0	11.5	11.5	φ5	φ9.5	M6x0.75	25.0	25.0	φ50.0	φ43.0	φ3.1	M3x0.5	M3x0.5
OMA-3820-960		61.0	46.5	φ37.5	25.0	φ22.0	3.0	1.0	11.5	—	φ5	φ9.5	M6x0.75	25.0	25.0	φ50.0	φ43.0	φ3.1	M3x0.5	M3x0.5
OMA-3820-1200-W		61.0	46.5	φ37.5	25.0	φ22.0	3.0	1.0	11.5	11.5	φ5	φ9.5	M6x0.75	25.0	25.0	φ50.0	φ43.0	φ3.1	M3x0.5	M3x0.5

■ 付属品(共通)

プロペラアダプター 一式
バックマウント 一式バナナゴールドコネクタ(メス)
ヒートシュリンクチューブ

Code No.51014010
OMA-5025-375
 ¥15,700



Code No.51013010
OMA-5020-490
 ¥14,900



Code No.51020160
OMA-5015-650
 ¥13,900



OMA-5025-375 4st91クラス 2st50クラス飛行機用
 適合ESC OCA-1100HV,OCA-170HV,OCA-280

プロペラ(DxP) Propeller	Li-Poセル数 LiPo cell	電圧(V) voltage	電流(A) current	電力(W) wattage	推力(kg) thrust	回転数(rpm) r.p.m
14x8	6セル	25.2V	36A	907W	3.7kg	8,400
	7セル	29.4V	47A	1,382W	4.8kg	9,570
14x10	6セル	25.2V	40A	1,008W	4.3kg	8,100
	7セル	29.4V	54A	1,588W	5.6kg	9,300
15x8E	6セル	25.2V	39A	983W	4.5kg	8,200
	7セル	29.4V	52A	1,529W	5.8kg	9,300
15x10E	6セル	25.2V	45A	1,134W	5.4kg	8,000
	7セル	29.4V	64A	1,882W	6.9kg	9,100
16x8E	6セル	25.2V	47A	1,184W	5.2kg	8,000
	7セル	29.4V	64A	1,882W	6.7kg	9,000
16x10E	6セル	25.2V	56A	1,411W	6.2kg	7,800
	7セル	29.4V	71A	2,087W	7.3kg	8,500
16x12E	5セル	21.0V	56A	1,176W	5.0kg	6,400
	6セル	25.2V	78A	1,966W	6.3kg	7,200
17x8E*	5セル	21.0V	44A	924W	3.9kg	6,500
	6セル	25.2V	62A	1,562W	5.2kg	7,600

E:電動用 For Electric ※17x8E*使用プロペラは*XOARを使用 17x8E propeller used is XOAR.

OMA-5020-490 4st70クラス 2st40~50クラス飛行機用
 適合ESC OCA-1100HV,OCA-170HV,OCA-280

プロペラ(DxP) Propeller	Li-Poセル数 LiPo cell	電圧(V) voltage	電流(A) current	電力(W) wattage	推力(kg) thrust	回転数(rpm) r.p.m
14x7E	5セル	21.0V	33A	693W	3.5kg	8,600
	6セル	25.2V	47A	1,184W	4.8kg	10,000
14x8	5セル	21.0V	47A	987W	3.4kg	8,080
	6セル	25.2V	64A	1,613W	5.2kg	9,900
14x10	5セル	21.0V	50A	1,050W	4.3kg	8,100
	6セル	25.2V	70A	1,764W	5.8kg	9,400
15x8E	5セル	21.0V	49A	1,029W	4.5kg	8,200
	6セル	25.2V	70A	1,764W	5.9kg	9,400
15x10E	4セル	16.8V	37A	622W	3.6kg	6,600
	5セル	21.0V	57A	1,197W	5.2kg	7,900
16x8E	4セル	16.8V	39A	655W	3.5kg	6,900
	5セル	21.0V	59A	1,239W	5.1kg	7,900
16x10E	4セル	16.8V	46A	773W	4.1kg	6,400
	5セル	21.0V	68A	1,428W	5.9kg	7,600
16x12E	4セル	16.8V	62A	1,042W	4.4kg	6,000
	4セル	16.8V	50A	840W	3.6kg	6,300
17x8E*	5セル	21.0V	75A	1,575W	5.0kg	7,500

E:電動用 For Electric ※17x8E*使用プロペラは*XOARを使用 17x8E propeller used is XOAR.

Code No.51012910
OMA-5010-810
 ¥13,100



OMA-5015-650 4スト 62クラスの機体
 適合ESC OCA-1100HV,OCA-170HV,OCA-280

プロペラ(DxP) Propeller	Li-Poセル数 LiPo cell	電圧(V) voltage	電流(A) current	電力(W) wattage	推力(kg) thrust	回転数(rpm) r.p.m
12x10E	4セル	16.8V	55.0A	924W	2.3kg	8,690
13x6.5E	4セル	16.8V	38.5A	647W	3.0kg	9,320
13x8E	4セル	16.8V	45.0A	756W	3.1kg	9,050
13x10E	4セル	16.8V	67.5A	1,134W	2.8kg	8,330
14x7E	4セル	16.8V	49.5A	832W	3.4kg	8,950
14x10E	4セル	16.8V	63.0A	1,058W	3.6kg	8,480
15x7E	4セル	16.8V	66.5A	1,117W	4.3kg	8,340
15x8E	4セル	16.8V	67.5A	1,134W	4.2kg	8,270

E:電動用 For Electric

OMA-5010-810 4スト 52クラスの機体
 適合ESC OCA-170HV/OCA-280

プロペラ(DxP) Propeller	Li-Poセル数 LiPo cell	電圧(V) voltage	電流(A) current	電力(W) wattage	推力(kg) thrust	回転数(rpm) r.p.m
12x8E	4セル	16.8V	51A	857W	3.2kg	10,300
12x10E	3セル	12.6V	54A	680W	1.7kg	7,380
13x6.5E	4セル	16.8V	55A	924W	3.7kg	10,150
13x8E	4セル	16.8V	62A	1,042W	3.7kg	9,930
13x10E	4セル	16.8V	78A	1,310W	3.6kg	9,370
14x7E	4セル	16.8V	70A	1,176W	4.0kg	9,660
14x10E	3セル	12.6V	54A	680W	2.7kg	7,380

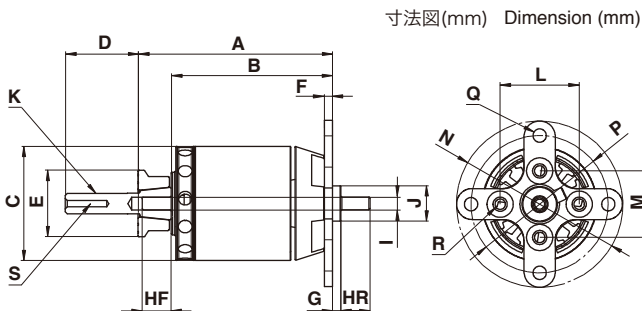
E:電動用 For Electric

表中の電流、電力、推力、回転数データはテストベンチ上で定電圧電源(1セル=4.2Vとして設定)を使用して測定したデータです。実際にモデルに搭載しバッテリーを使用した場合には表記のデータとは異なる事があります。表記のデータはESC選択時の目安とお考えください。

■ 付属品(共通)

プロペラアダプター 一式 パナゴールドコネクター(メス)
 バックマウント 一式 ヒートシュリンクチューブ

モーターサイズ表 Dimensions Chart



モーター仕様表 Motor Specifications Charts

項目	Item	単位: unit	OMA-5025-375	OMA-5020-490	OMA-5015-650	OMA-5010-810
極数	Poles		14	14	14	14
重量	Weight	g	405	350	295	234
リード線長さ	Wire length	mm	125	110	110	110
リード線太さ	Wire gauge		∅0.38x20	∅0.38x20	∅0.38x20	∅0.38x16
コネクター凸	Male connector	mm	4.0	4.0	4.0	4.0
定格電圧	Rated voltage	V	25.9	22.2	14.8	14.8
定格電流(3分)	Rated current (3 minutes)	A	50	50	50	45
最大電流(5秒)	Maximum current (5 seconds)	A	90	90	85	80
無負荷電流	No-load current	A	2.0/10V	1.5/10V	1.5/10V	1.8/10V
相間抵抗	Phase resistance	mΩ	27.5	23.0	20.0	24.5
相間インダクタンス	Phase Inductance	μH	43.0	33.0	25.0	27.4
最大効率	Maximum efficiency	%	85以上	85以上	85以上	85以上
KV値	KV	rpm/V	375	490	650	810
巻き数	Turns	T	16	16	16	20

*重量(コネクター&リード込) Weight (wire included)

機種 Model	A	B	C	D	E	F	G	HF	HR	I	J	K	L	M	N	P	Q	R	S
OMA-5025-375	78.0	61.5	∅50.0	34.0	∅27.0	4.0	1.0	11.5	—	∅6	∅9.0	M8x1.0	30.0	30.0	∅68.0	∅58.0	∅4.1	M4x0.7	M3x0.5
OMA-5020-490	72.5	56.0	∅50.0	34.0	∅27.0	4.0	1.0	11.5	—	∅6	∅9.0	M8x1.0	30.0	30.0	∅68.0	∅58.0	∅4.1	M4x0.7	M3x0.5
OMA-5015-650	68.0	51.5	∅50.0	34.0	∅27.0	4.0	1.0	11.5	—	∅6	∅9.0	M8x1.0	30.0	30.0	∅68.0	∅58.0	∅4.1	M4x0.7	M3x0.5
OMA-5010-810	63.0	46.5	∅50.0	34.0	∅27.0	4.0	1.0	11.7	—	∅6	∅9.0	M8x1.0	30.0	30.0	∅68.0	∅58.0	∅4.1	M4x0.7	M3x0.5

F3A競技用モーターリダクション/ダイレクトモーター

NEW



OMR-4043-165

Code No.51031000 ¥82,000

前モデルから減速比を6.73:1から7.03:1へ変更。172 II では負荷が大きく回しきれなかった22インチサイズのプロペラに対応し、よりゆったりとした等速感のあるフライトを実現します。従来の21インチサイズのプロペラも使用可能であり、減速比が変わった事で全体的にマイルドな出力特性になっています。

また、ベルトは前モデル同様に1段目を9mm、2段目を11mmとし、よりマイルドな音を実現する防振ゴムの構造を継承しています。

適合機体:F3A機並びにLi-Poバッテリー10セル対応の飛行機

動力電源:Li-Po 10セル (42V)が最適

適合ESC:OCA-1100HV



ブラシレスモーター

OMA-4043-1160

Code No.51020140 ¥38,000



リダクションユニット

RU-03

Code No.51030000 ¥55,000

OMR-4043-172 II

Code No.51020260 ¥82,000

初代モデルに比べリダクションベルトのサイズアップ。2段目のリダクションベルトの幅を1サイズアップ(9mm→11mm)し、これにより歯飛びに対して強くなりました。またフローティングの構造が、一般的なOリングを使用したものから、専用の防振ゴムを使用した構造に変更され、これにより、飛行中の高周波的な音が消され、さらにマイルドなサウンドとなりました。

適合機体:F3A機並びにLi-Poバッテリー10セル対応の飛行機

動力電源:Li-Po 10セル (42V)が最適

適合ESC:OCA-1100HV

ブラシレスモーター

OMA-4043-1160

Code No.51020140 ¥38,000

リダクションユニット

RU-02

Code No.51020270 ¥55,000

F3A
BRUSHLESS MOTOR FOR F3A COMPETITION



OMA-6030-220

Code No.51021000 ¥68,000

弊社F3A競技用モーターリダクションOMR-4043-172との互換性を持たせたφ78mmフロントマウントを標準装備とした、メンテナンスが容易なダイレクトドライブモーターで、F3Aフライトフィーリングにマッチしたパワーソース選択が可能になりました。また他社製モーターとの換装を容易に行えるφ48mmフロントマウントも付属しました。

付属品:フロントマウント(φ48mm/φ78mm モーター取付済み)

リアサポーター プロペラワッシャセット

適合機体:F3A機並びにLi-Poバッテリー10セル対応の飛行機

動力電源:Li-Po 10セル (42V)が最適

適合ESC:SW周波数が8kHz又は16kHzの仕様の物のみが可能。

※当社ESC OCA-1100HVはSW周波数が32kHz仕様の為、使用できません

58シリーズ 3D/F3C競技専用ヘリコプター用ブラシレスモーター



700-800クラスヘリコプター用 3D対応

OMH-5825-520

Code No.51020210 ¥48,800

KV値:520KV RPM/Volt 重量:525g



700-800クラスヘリコプター用 F3C対応

OMH-5830-490

Code No.51020180 ¥49,800

KV値:490KV RPM/Volt 重量:600g

AERO SPORTS
OS
Flight Staff
OS MOTOR F3C



ALIGN/GOBLIN等対応

OMH-5830-490用
ロングシャフト50mm

Code No.74004141

¥3,850

Motor Controller

確実にポテンシャルを引き出すO.S.ブラシレスモーターコントローラー(ESC)

OCA-2シリーズ

OCA-2シリーズの特徴

OCA-2シリーズは全機種に自動進角機能搭載。自動進角により使用モーターに合わせた進角量の設定が不要になり、標準的な固定進角と比べて低回転からのスムーズな加速と最大回転数のアップを実現します。また、進角量が回転数に応じて適切になるため、消費電流が下がり、より長時間のフライトが可能となります。しかしパイロットによっては、自動進角のフィーリングが合わない場合もありますので、このような場合への対応として、3段階で選択可能な半自動モード、および一般的な2種類の固定モードを装備しています。また、ヘリコプターでの使用時に便利なガバナー機能も搭載しました。これらの設定は、付属のプログラミングカード(※OCP-2)で行います。BECにはスイッチング方式を採用することにより、動力用バッテリーからサーボ用電源(5.5V)への電圧変換効率をアップ。回路温度の上昇を抑えることができるため、信頼性の向上とプラスαの飛行時間を実現しました。

- ※ 付属のプログラムカード(OCP-2)を本体に接続して詳細設定が簡単操作で可能。
- ※ 低電圧カット：コントロールを失ったり、セルの過放電によるダメージを発生させる恐れのある電圧になる前にモーターを停止。
- ※ バッテリーのセル数(LiPo時)は自動認識します。
- ※ 2種類のSW周波数(8kHz/16kHz)の選択により幅広いモーターに対応可能。
- ※ ヘリ用ガバナー搭載。
- ※ BEC出力：受信機用電源をESCから供給。高効率BEC採用

OCA-280 プログラムカード付



自動進角機能搭載

(飛行機/ヘリ用)
(2s~6sLiPo対応)

Code No.52020081
¥12,600

OCA-260 プログラムカード付



自動進角機能搭載

(飛行機/ヘリ用)
(2s~6sLiPo対応)

Code No.52020061
¥9,900

OCA-240 プログラムカード付



自動進角機能搭載

(飛行機/ヘリ用)
(2s~6sLiPo対応)

Code No.52020041
¥7,600

OCA-230 プログラムカード付



自動進角機能搭載

(飛行機/ヘリ用)
(2s~4sLiPo対応)
モーター側
φ3.5メスコネクター付

Code No.52020031
¥6,500

●対応モーター

飛行機用:飛行機用としてご使用の場合、最大電流が規格を超えないモーターとプロペラの選定を推奨します。

OCA-260はO.S.モーター、OMA-3820/OMA-3825/OMA-5010の各シリーズを推奨します。

OCA-280はOMA-5010/OMA-5020/OMA-5025を推奨します。ただし、このモーター+ESCを選択する場合にも、最大電流がESCの最大電流を超えないようにしてください。

ヘリ用:ヘリ用としてご使用の場合、最大電流が50A(OCA-260)/70A(OCA-280)を超えないモーターとヘリの選定を推奨します。

●対応モーター

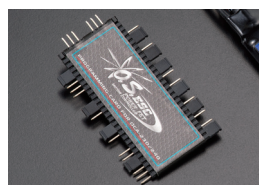
飛行機用:飛行機用としてご使用の場合、最大電流が規格を超えないモーターとプロペラの選定を推奨します。

飛行機用としては、OSモーターOMA-2810-1250/OMA-2815-1100(OCA-230)またはOMA-2820-950/OMA-3805-1200/OMA-3810-1050/OMA-3815-1000(OCA-240)を推奨します。ただし、このモーターを選定の場合にも、プロペラの選定には注意し、最大電流が30A(OCA-230)/40A(OCA-240)を超えないようにしてください。

ヘリ用:ヘリ用としてご使用の場合、最大電流が20A(OCA-230)/35A(OCA-240)を超えないモーターとヘリの選定を推奨します。

簡単な操作で プログラム設定可能。

プログラムカードOCP-2はESCのパラメーターを簡単に設定する事が出来ます。ESC付属のプログラムカードは専用品です。他と互換性は有りません。



※OCA-2シリーズはマルチコプターにはご使用できません。

●設定項目 OCP-2で設定できる項目は下記のとおりです。

1. バッテリータイプの設定
2. カットオフセル電圧の設定
3. カットオフタイプの設定
4. スタート パワーの設定
5. アクセルレーションの設定
6. PWM周波数の設定
7. ブレーキタイプの設定
8. ローテーションの設定
9. ガバナモードの設定
10. アドバンスタイミングの設定

OCA-1シリーズ

O.S.製ブラシレスモーターはもちろん、様々なブラシレスモーターに対応するESCをラインナップしています。高性能パワー-FETの採用はもちろん、種々の機能を装備することで、ブラシレスモーターのポテンシャルを確実に引き出します。

- ※OCP-1(ESCプログラマー：別売)により、詳細設定を簡単操作で行えます。
- ※スタート保護：スタート時の不意のモーター回転を防止します。
- ※低電圧カットオフ：バッテリー電圧の低下によるコントロール不能や過放電によるセルのダメージを防ぎます。
- ※無信号時カットオフ：受信機からの信号が無い場合、モーター出力をカット。

- ※過熱保護：過負荷による異常温度上昇時、モーター出力を抑えFETを保護。
- ※バッテリーセル数自動認識：接続されるバッテリーセル数を自動認識。
- ※OPTO：モーターと受信機側を電氣的に分離し、モーターノイズの影響を軽減。(OCA-170HV/OCA-1100HV)
- ※アンチスパーク機能内蔵。(OCA-170HV/OCA-1100HVのみ)
- ※BEC出力：受信機用および周辺機器用電源を装備。(OCA-150のみ)

OCA-1100HV アンチスパーク内蔵ESC



F3A競技
(飛行機用)
(4s~12sLiPo対応)

Code No.52012100 ¥23,600

OCA-170HV アンチスパーク内蔵ESC



(飛行機)
(4s~12sLiPo対応)

Code No.52012070 ¥18,500

OCA-150 ヘリ用ガバナ機能搭載



(飛行機/ヘリ用) (2s~6sLiPo対応)

Code No.52010050 ¥11,200

OCP-1



OCA-1シリーズESC専用プログラマー。
モデルの特性に合わせて、短時間で確実に設定可能。

Code No.52610001
¥3,800

対応ESC：OCA-150/OCA-170HV/OCA-1100HV

●設定項目

OCP-1で設定できる項目は下表のとおりです。

設定項目 (モデルタイプ：HELI/AIR)	
①バッテリータイプの選択	⑩エアブレーキ機能のタイプ選択 (AIRのみ)
②カットオフ電圧の設定	⑪エアブレーキ機能のON/OFF (AIRのみ)
③カットオフタイプの選択	⑫モーター極数の設定
④モーター回転方向の選択	⑬ギヤ比の設定
⑤進角の設定	⑭最大回転数表示
⑥アクセルレーションの設定	⑮平均回転数表示
⑦スタートパワーの設定	⑯設定データの書き込み
⑧ガバナレスポンスの設定 (HELIのみ)	⑰設定データの読み出し
⑨ガバナ機能のON/OFF (HELIのみ)	⑱設定データのバックアップ

【注意】使用するセル数またはプロペラによっては、ESCの容量以上の電流が流れます。
詳細はO.S.モーターの説明書内、プロペラデータ表を参照してください。

OCA-2シリーズ

	OCA-230	OCA-240	OCA-260	OCA-280
負荷電流 (ピーク)	30A (35A 5秒)	40A (50A 5秒)	60A (70A 5秒)	80A (100A 5秒)
BEC出力	5.5V, 3A(ピーク4A)	5.5V, 3A(ピーク5A)	5.5V, 4A(ピーク5A)	
寸法	45 x 25 x 12 mm	75 x 28 x 12 mm	76x40x21mm (配線を除く)	76x40x23mm (配線を除く)
重量	25 g	45 g	80g (コネクタを除く)	88g (コネクタを除く)
セル数	6-12 Ni-Cd/Ni-MH, 2-4 Li-po		6-18 Ni-Cd/Ni-MH, 2-6 Li-po	
パラメータ設定	本体/プログラムカード (付属) にて設定可能			
保護機能	スタート保護/低電圧カットオフ/無信号時カットオフ/過熱保護			
PWM周波数	8-16 kHz			

OCA-1シリーズ

	OCA-150	OCA-170HV	OCA-1100HV
負荷電流 (ピーク)	50A (60A 5秒)	70A (85A 5秒)	100A (150A 5秒)
BEC出力	5.5V, 3A(ピーク5A)		
寸法	50 x 25x 10 mm	78x 29x 14 mm	73.4x 56x 31 mm
重量	52g	89g	124g
セル数	6-18 Ni-Cd/Ni-MH, 2-6 Li-po	14-36 Ni-Cd/Ni-MH, 4-12 Li-po	
パラメータ設定	本体/OCP-1 ESCプログラマー (別売) にて設定可		
保護機能	スタート保護/低電圧カットオフ/無信号時カットオフ/過熱保護		
PWM周波数	32 kHz		