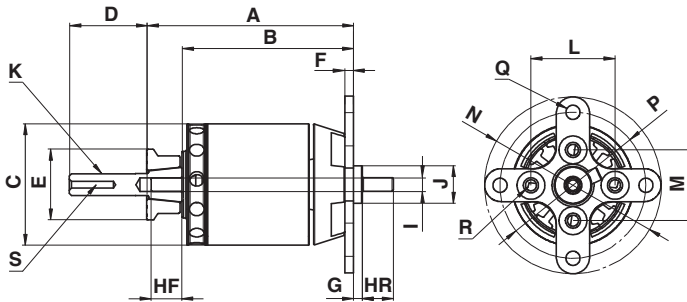


OMA-28 シリーズ寸法 / 仕様



モーターサイズ表 Dimensions Chart

寸法図(mm) Dimension (mm)



モータースペック表 Motor Specifications Charts

項目	Item	単位: unit	OMA- 2820-950	OMA- 2815-1100	OMA- 2810-1250
極数	Poles		14	14	14
重量	Weight	g	80	66	51
リード線長さ	Wire length	mm	40	40	40
リード線太さ	Wire gauge		17AWG	17AWG	17AWG
コネクタ凸	Male connector	mm	3.5	3.5	3.5
定格電圧	Rated voltage	V	11.1	11.1	11.1
定格電流 (3分)	Rated current (3 minutes.)	A	22	18	14
最大電流 (5秒)	Maximum current (5 seconds)	A	30	25	20
無負荷電流	No-load current	A	0.9/10V	0.7/10V	0.6/10V
相間抵抗	Phase resistance	mΩ	72.0	69.0	94.0
相間インダクタンス	Phase Inductance	μH	24.0	23.0	30.0
最大効率	Maximum efficiency	%	80以上	80以上	75以上
KV値	KV	rpm/V	950	1100	1250
巻き数	Turns	T	14	16	22

*重量(コネクタ&リード込) Weight (wire included)

機種 Model	A	B	C	D	E	F	G	HF	HR	I	J	K	L	M	N	P	Q	R	S
OMA-2820-950	46.5	38.5	∅28.0	17.5	∅16.0	2.0	2.0	7.0	7.0	∅3	∅8.5	M5x0.8	19.0	16.0	∅40.0	∅33.0	∅3.1	M3x0.5	—
OMA-2815-1100	42.5	34.5	∅28.0	17.5	∅16.0	2.0	2.0	7.0	7.0	∅3	∅8.5	M5x0.8	19.0	16.0	∅40.0	∅33.0	∅3.1	M3x0.5	—
OMA-2810-1250	37.5	29.5	∅28.0	17.5	∅16.0	2.0	2.0	7.0	7.0	∅3	∅8.5	M5x0.8	19.0	16.0	∅40.0	∅33.0	∅3.1	M3x0.5	—