

2ストロークカー用エンジン (2-STROKE ENGINES FOR CAR MODEL)

品名 Items	A	B	C	D	E	F	G	H	J	S
O.S. SPEED T1202	31.4	11	52.4	39	81.5	34.9	26	29.4	68	UNF1/4-28
O.S. SPEED R2102	37	21	65.6	45	91.2	44	31.6	33.5	75.6	UNF1/4-28
O.S. SPEED 21XZ-B Spec.Ⅲ	37	21	65.6	45	102.1	44	31.6	33.5	86.5	UNF1/4-28
O.S. SPEED B2102	37	21	65.6	45	81.5	44	31.6	33.5	65.9	UNF1/4-28
MAX-12TG Ver.Ⅲ	31.4	11	52.4	39	86.8	34.9	25.4	29.4	73.3	UNF1/4-28
MAX-21XZ-B Ver.Ⅱ	37	21	65.6	45	102.1	44	31.6	33.5	86.5	UNF1/4-28
MAX-21XR-B Ver.Ⅱ	37	21	65.6	45	102.2	44	31.6	33.5	86.6	UNF1/4-28
* MAX-28XZ	37	21	65.6	45	111.9	44	31.6	33.5	95.9	UNF1/4-28

2ストロークヘリコプター用エンジン (2-STROKE ENGINES FOR HELICOPTER MODEL)

品名 Items	A	B	C	D	E	F	G	H	J	S
MAX-32SX-H RING	38	15	75	45	76	53	30.3	45.5	60.6	UNF1/4-28
MAX-37SZ-H RING	38	15	75	45	76.5	53	30.6	45.5	61	UNF1/4-28
MAX-50SX-H RING Hyper	44	17.5	85.8	52	92.5	61	36	52.3	74	UNF1/4-28
MAX-55HZ Hyper	44	17.5	76.6	52	90.9	51.6	36	42.85	72.6	UNF1/4-28
MAX-55HZ-R	44	17.5	76.6	52	90.9	51.6	36	42.85	72.6	UNF1/4-28
MAX-105HZ	52	25	85.5	61	100.7	55.4	43	42.9	79.2	UNF5/16-24
MAX-105HZ-R	52	25	85.5	61	100.7	55.4	43	42.9	79.2	UNF5/16-24
MAX-105HZ-R Super6	52	25	87.5	61	100.7	57.4	43	44.9	79.2	UNF1/4-28

2ストローク飛行機用エンジン (2-STROKE ENGINES FOR FIXED-WING AIRCRAFT)

品名 Items	A	B	C	D	E	F	G	H	J	S
MAX-11AX	31.4	11.0	58.5	39	60.4	40.9	24.2	35.4	48.4	M5
MAX-15LA	33	14.4	63.7	40	61	39.5	24.8	30.8	48.5	M5
MAX-15LA-S	33	14.4	63.7	40	61	39.5	24.8	30.8	48.5	M5
MAX-25FXⅡ	38	15	75.6	46	75.5	53	30	45.5	60	UNF1/4-28
MAX-35AX	38	15	75.5	45	77.4	53	30.6	45.5	61.5	UNF1/4-28
MAX-46AXⅡ	44	17.5	84.5	51	85.1	60.4	35	52	67.4	UNF1/4-28
MAX-55AX	44	17.5	85.3	51	90.5	60.4	36	52	72	UNF1/4-28
MAX-65AX	52	25	93.3	60	99.5	66.6	40	54.1	78.5	UNF5/16-24
MAX-75AX	52	25	94.5	61	103.4	66.6	42.6	54.1	81.4	UNF5/16-24
MAX-95AX RING	52	25	94.5	61	103.4	66.6	42.6	54.1	81.3	UNF5/16-24
MAX-120AX RING	58	25	100.2	67	109.1	70	46.5	57.5	85.5	UNF5/16-24

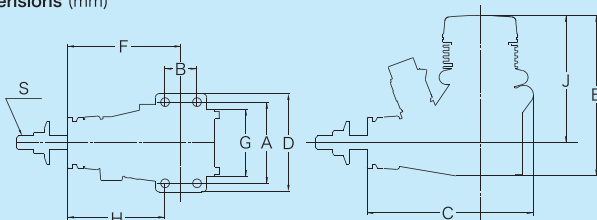
4ストローク飛行機用エンジン (4-STROKE ENGINES FOR FIXED-WING AIRCRAFT)

品名 Items	A	B	C	D	E	F	G	H	J	S
FSα-56Ⅱ	44	17.5	102.3	51	101.7	59	34	49.3	84	UNF1/4-28
FS-62V	44	17.5	102.8	51	105.1	60	34.1	51.3	87.5	UNF1/4-28
FSα-72Ⅱ	45	20	103.6	54	108	59.5	36	49.5	90	UNF1/4-28
FS-95V	52	25	115.7	61	119	66.5	42.6	54	97.5	UNF5/16-24
FS-120SⅢ	58	25	134.5	67	139.5	77	47	64.5	116	UNF5/16-24
FSα-155-P	58	25	127.6	67	138.6	77	47	64.5	114	UNF5/16-24

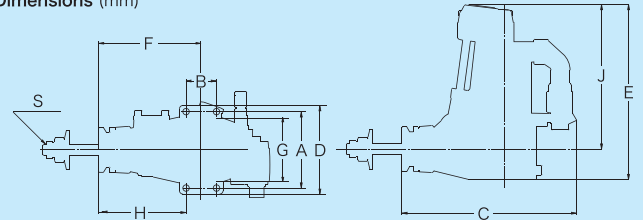
4ストローク飛行機用 多気筒エンジン (4-STROKE MULTI-CYLINDER ENGINES)

品名 Items	A	B	C	D	E	F	G	H	J	S
FT-160 (Gemini-160)	68	56.5	23.5	196	120	50.5	63.5	54	—	M5
FF-320 (Pegasus)	68	56.5	23.5	196	181.5	112.5	125.5	76	62	UNF1/4-28
FR7-420 (Sirius7)	122	—	—	230	158.5	—	—	—	—	UNF1/4-28

寸法図 (単位 mm)
Dimensions (mm)



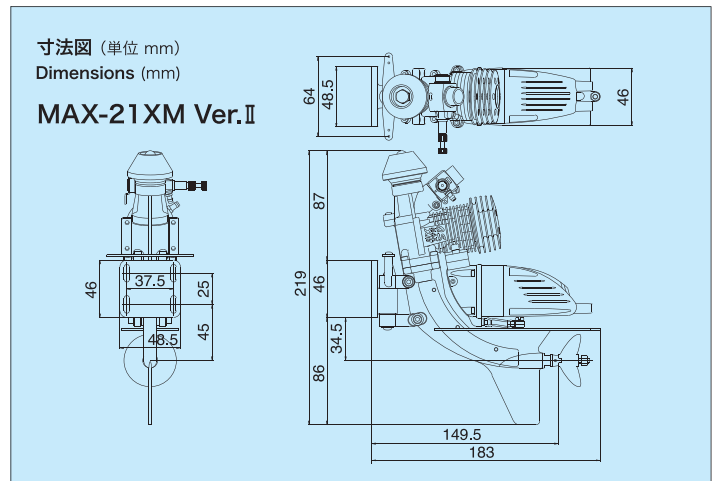
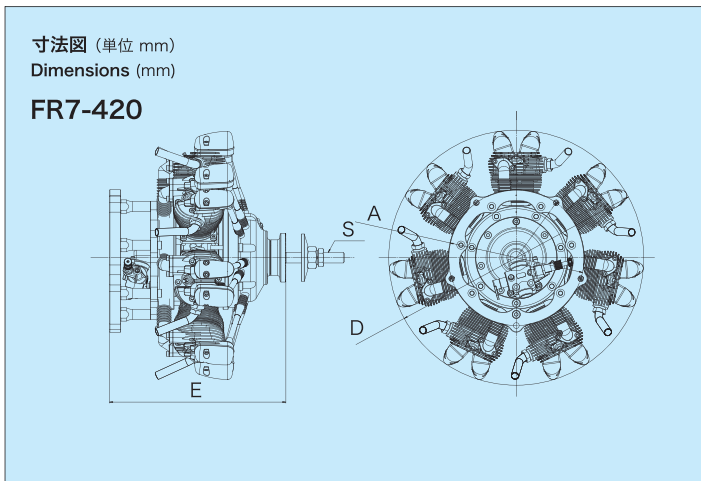
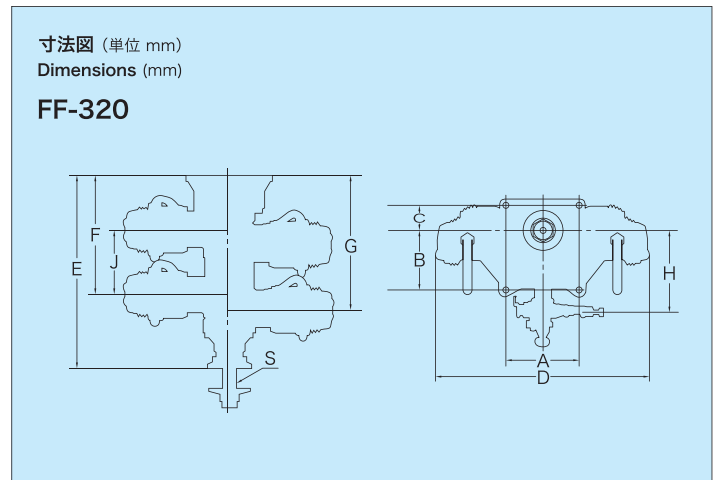
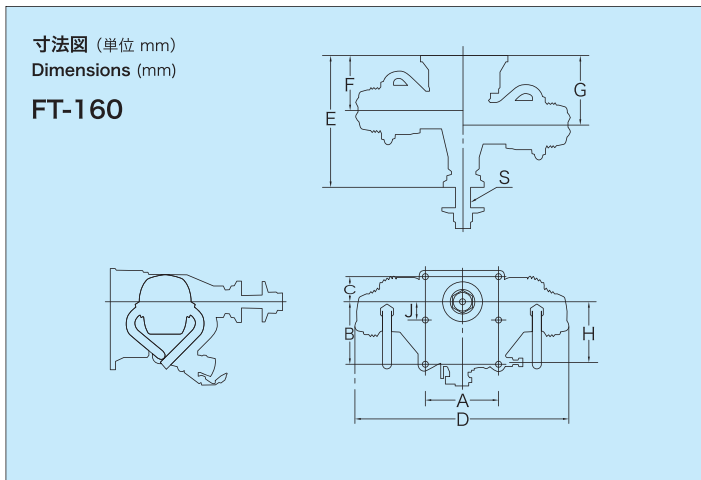
寸法図 (単位 mm)
Dimensions (mm)



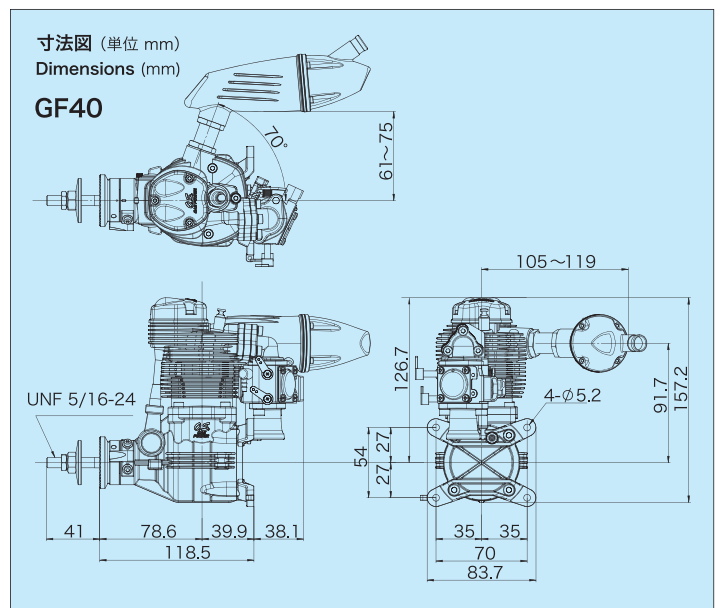
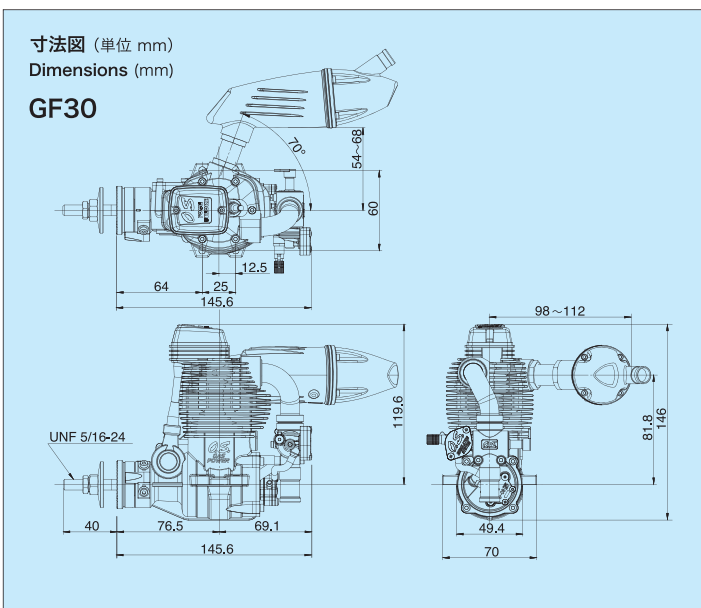
*生産は終了しました。在庫限りの販売になります。

エンジンサイズ&寸法図

多気筒 & ボート用エンジン寸法図



GFシリーズ寸法図



O.S. ENGINE

プロペラデータ表 / 適合サイレンサー

2ストローク飛行機用エンジン

品名	プロペラサイズ	サイレンサー	サイレンサー重量(g)
MAX-11AX	ブレイクイン : 8x4 トレーナー・スポーツ : 7x4、7x5	871A	38.5
MAX-15LA	ブレイクイン : 8x4 トレーナー・スポーツ : 7x5-6、8x4-5	871	40.0
MAX-15LA-S	ブレイクイン : 8x4 スタント・スポーツ : 8x4-6	871	40.0
MAX-25FXII	スポーツ・スタント : 9x5-6、9.5x5、10x5	892	62.0
MAX-35AX	スポーツ : 10x6-7、11x6、12x6	E-3080	83.0
MAX-46AXII	スポーツ : 10.5x6、11x6-8、12x6-7	E-3071	108.0
MAX-55AX	スポーツ : 12x7-8、13x6-7	E-3071	108.0
MAX-65AX w/E-4050	スポーツ : 12x6、13x6-7、14x6	E-4050	128.0
MAX-65AX w/E-4010A	スポーツ : 12x6、13x6-7、14x6	E-4010A	156
MAX-75AX	スポーツ : 13x8-10、14x6-8	E-4040	178.0
MAX-95AX RING	スポーツ : 14x8、15x6-8、16x6-8	E-4040	178.0
MAX-120AX RING	スポーツ : 15x10-12、16x8-10	E-5020	176.0

4ストローク飛行機用エンジン

品名	プロペラサイズ	サイレンサー	サイレンサー重量(g)
FS α -56II	スポーツ・スタント : 12x6-8、13x6 スケール : 12x6-8、13x6-7	F-4040	42.0
FS-62V	スポーツ・スタント : 12x6-7、13x6-7 スケール : 14x6	F-4050	44.0
FS α -72II	スポーツ・スタント・スケール : 12x7-8、13x6-8、14x6-7	F-5030	54.0
FS-95V	スポーツ・スタント : 13x7-9、14x6-8 スケール : 15x6-8	F-5050	58.0
FS-120SIII	スポーツ・スタント : 13x11-13、14x10-11 スケール : 15x8、16x6-8、18x5-6	F-5020	92.2
FS α -155-P	スポーツ・スタント : 16x8-12、17x8-12	F-6020	95.0

4ストローク飛行機用 マルチシリンダーエンジン

品名	プロペラサイズ
FT-160 (Gemini-160)	スポーツ・スケール : 16x8、18x6-8、20x6
FF-320 (Pegasus)	スポーツ・スケール : 18x10-12、20x8-10、22x8
FR7-420 (Sirius7)	スポーツ・スケール : 22x10-12、23x8-12、24x8-12、26x8

2ストローク飛行機用 グローガソリンエンジン GGTシリーズ

品名	プロペラサイズ	サイレンサー	サイレンサー重量(g)
GGT10	スポーツ・アクロ・スケール : 12x7-9、13x6-8	E-3071	108.0
GGT15	スポーツ・アクロ・スケール : 13x8-11、14x8-10、15x8	E-4040	178.0

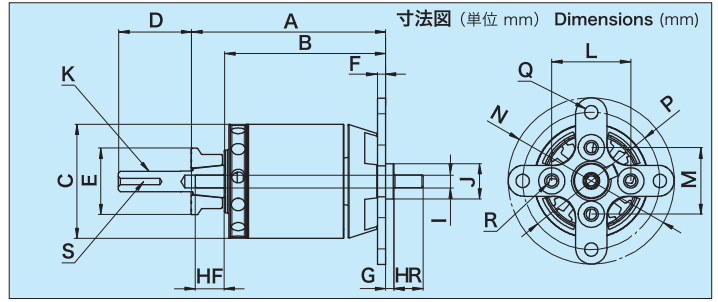
2ストローク飛行機用 ガソリンエンジン GTシリーズ

品名	プロペラサイズ	サイレンサー	サイレンサー重量(g)
GT15	スポーツ・アクロ・スケール : 13x8-11、14x8-10、15x8	E-4040	178.0
GT22	ブレイクイン : 15x10 スポーツ・スタント : 16x8、16x10、17x6、17x8	E-5040	132.6
GT33	ブレイクイン : 18x8 スポーツ・スタント : 18x10、18x12、19x10、20x8、20x10	E-5030	187.5
GT60	ブレイクイン : 22x8 スポーツ・スタント : 22x10、23x8、23x10、24x8、24x10	E-6020	178.0

4ストローク飛行機用 ガソリンエンジン GFシリーズ

品名	プロペラサイズ	サイレンサー	サイレンサー重量(g)
GF30	ブレイクイン : 17x8 スポーツ・アクロ・スケール : 16x10-12、17x8-10、18x6W-8	F-6040	113.0
GF40	ブレイクイン : 18x8 スポーツ・アクロ・スケール : 18x8-12、19x8-10、20x8-10	F-6040	113.0

モーターサイズ表 Dimensions Chart



飛行機用モーター

機種 Model	A	B	C	D	E	F	G	HF	HR	I	J	K	L	M	N	P	Q	R	S
* OMA-2810-1250	37.5	29.5	∅28.0	17.5	∅16.0	2.0	2.0	7.0	7.0	∅3	∅8.5	M5x0.8	19.0	16.0	∅40.0	∅33.0	∅3.1	M3x0.5	—
* OMA-2815-1100	42.5	34.5	∅28.0	17.5	∅16.0	2.0	2.0	7.0	7.0	∅3	∅8.5	M5x0.8	19.0	16.0	∅40.0	∅33.0	∅3.1	M3x0.5	—
* OMA-2820-950	46.5	38.5	∅28.0	17.5	∅16.0	2.0	2.0	7.0	7.0	∅3	∅8.5	M5x0.8	19.0	16.0	∅40.0	∅33.0	∅3.1	M3x0.5	—
OMA-3805-1200	45.5	30.5	∅37.0	25.0	∅20.0	3.0	1.0	11.7	11.7	∅4	∅9.5	M6x0.75	25.0	25.0	∅50.0	∅43.0	∅3.1	M3x0.5	M3x0.5
OMA-3810-1050	50.5	35.5	∅37.0	25.0	∅20.0	3.0	1.0	11.7	—	∅4	∅8.5	M6x0.75	25.0	25.0	∅50.0	∅43.0	∅3.1	M3x0.5	M3x0.5
OMA-3815-1000-W	55.5	40.5	∅37.0	25.0	∅22.0	3.0	1.0	11.7	11.7	∅5	∅9.5	M6x0.75	25.0	25.0	∅50.0	∅43.0	∅3.1	M3x0.5	M3x0.5
OMA-3820-1200-W	61.0	46.5	∅37.5	25.0	∅20.0	3.0	1.0	11.5	11.5	∅5	∅9.5	M6x0.75	25.0	25.0	∅50.0	∅43.0	∅3.1	M3x0.5	M3x0.5
* OMA-3820-960	61.0	46.5	∅37.5	25.0	∅20.0	3.0	1.0	11.5	—	∅5	∅9.5	M6x0.75	25.0	25.0	∅50.0	∅43.0	∅3.1	M3x0.5	M3x0.5
OMA-3825-750-W	65.5	51.0	∅37.5	25.0	∅22.0	3.0	1.0	11.5	11.5	∅5	∅9.5	M6x0.75	25.0	25.0	∅50.0	∅43.0	∅3.1	M3x0.5	M3x0.5
OMA-5010-810	63.0	46.5	∅50.0	34.0	∅27.0	4.0	1.0	11.7	—	∅6	∅9.0	M8x1.0	30.0	30.0	∅68.0	∅58.0	∅4.1	M4x0.7	M3x0.5
OMA-5015-650	68.0	51.5	∅50.0	34.0	∅27.0	4.0	1.0	11.5	—	∅6	∅9.0	M8x1.0	30.0	30.0	∅68.0	∅58.0	∅4.1	M4x0.7	M3x0.5
OMA-5020-490	72.5	56.0	∅50.0	34.0	∅27.0	4.0	1.0	11.5	—	∅6	∅9.0	M8x1.0	30.0	30.0	∅68.0	∅58.0	∅4.1	M4x0.7	M3x0.5
OMA-5025-375	78.0	61.5	∅50.0	34.0	∅27.0	4.0	1.0	11.5	—	∅6	∅9.0	M8x1.0	30.0	30.0	∅68.0	∅58.0	∅4.1	M4x0.7	M3x0.5

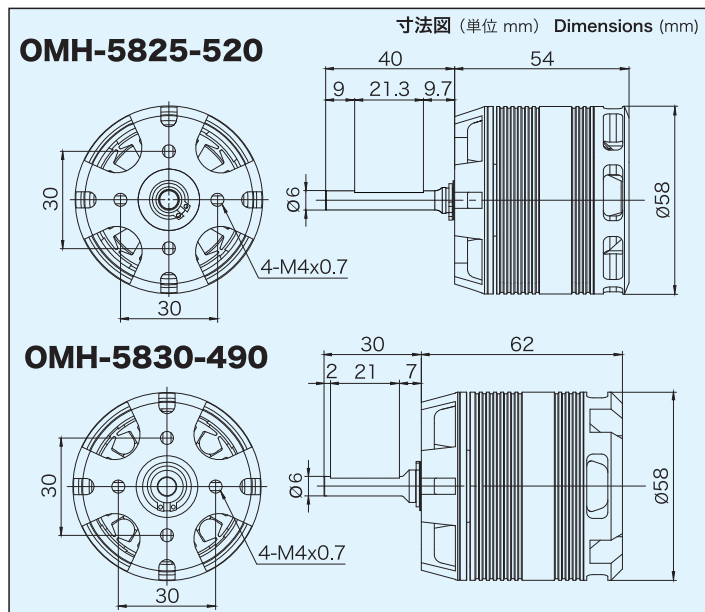
*生産は終了しました。在庫限りの販売になります。

モーター仕様表

項目	単位	OMA-2810-1250	OMA-2815-1100	OMA-2820-950	OMA-3805-1200	OMA-3810-1050	OMA-3815-1000-W	OMA-3820-1200-W	OMA-3820-960	OMA-3825-750-W	OMA-5010-810	OMA-5015-650	OMA-5020-490	OMA-5025-375
極数		14	14	14	14	14	14	14	14	14	14	14	14	14
重量	g	51	66	80	76	102	134	160	160	195	234	295	350	405
リード線長さ	mm	40	40	40	50	50	50	90	90	90	110	110	110	125
リード線太さ		17AWG	17AWG	17AWG	17AWG	17AWG	17AWG	17AWG	17AWG	15AWG	∅0.38x16	∅0.38x20	∅0.38x20	∅0.38x20
コネクタ凸	mm	3.5	3.5	3.5	3.5	3.5	3.5	3.5	3.5	3.5	4.0	4.0	4.0	4.0
定格電圧	V	11.1	11.1	11.1	11.1	11.1	11.1	11.1	11.1	14.8	14.8	14.8	22.2	25.9
定格電流(3分)	A	14	18	22	20	30	35	40	40	40	45	50	50	50
最大電流(5秒)	A	20	25	30	30	50	60	75	70	75	80	85	90	90
無負荷電流	A	0.6/10V	0.7/10V	0.9/10V	1.1/10V	1.1/10V	1.1/10V	1.9/10V	1.7/10V	1.5/10V	1.8/10V	1.5/10V	1.5/10V	2.0/10V
相間抵抗	mΩ	94.0	69.0	72.0	65.1	51.3	36.5	21.4	26.7	31.0	24.5	20.0	23.0	27.5
相間インダクタンス	μH	30.0	23.0	24.0	52.7	31.6	23.8	11.5	15.3	21.0	27.4	25.0	33.0	43.0
最大効率	%	75以上	80以上	80以上	80以上	85以上	85以上	85以上	80以上	85以上	85以上	85以上	85以上	85以上
KV値	rpm/V	1250	1100	950	1200	1050	1000	1200	960	750	810	650	490	375
巻き数	T	22	16	14	34	22	16	10	12	12	20	16	16	16

●重量(コネクタ&リード込)

700-800クラス電動ヘリコプター専用 3D/F3C対応ブラシレスモーター



モーターサイズ表/仕様表

項目	単位	OMH-5825-520	OMH-5830-490
外径	mm	∅58	∅58
本体長さ	mm	54	62
極数		10	10
シャフト直径	mm	∅6	∅6
シャフト長さ	mm	40	30
重量	g	525	600
リード線長さ	mm	110	100
リード線太さ		∅0.38x14	∅0.38x14
コネクタ凸	mm	付属なし	付属なし
定格電圧	V	44.4	44.4
定格電流(3分)	A	100	100
最大電流(5秒)	A	150	150
無負荷電流	A	2/10V	3.1/10V
相間抵抗	mΩ	15	14
相間インダクタンス	μH	26	25
最大効率	%	85以上	90以上
KV値	rpm/V	520	490
巻き数	T	12	12

